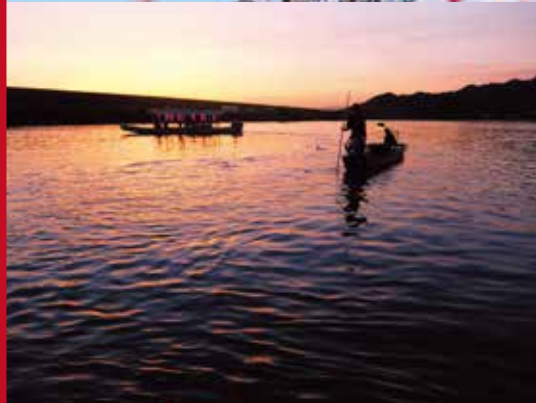




ふるさと応援寄附金のご案内

朝倉市

<http://www.city.asakura.lg.jp/www/contents/1430372754908/index.html>



朝倉市外から1万円以上の寄附で、特産品を贈呈します

朝倉市ふるさと応援寄附金（ふるさと納税）とは、「朝倉市を応援しようとする気持ち」「朝倉市を愛する気持ち」を寄附金という形で朝倉市にお寄せいただく制度です。

お礼の品（特産品）について

- ◆**市外在住者**が1万円以上の寄附をされた場合は、寄附金額に応じ、希望のお礼の品を贈呈いたします。
- ◆お礼の品としては、朝倉市特産の柿・梨・ぶどう・いちじく・米・肉などの農産品、川茸、葛、キリンビール、加工品、原鶴温泉宿泊券などをご用意させていただきました。詳しくは、市ホームページにてご確認ください。



写真はイメージです。



福岡県 朝倉市

ふるさと応援寄附金 感謝特典制度のご案内

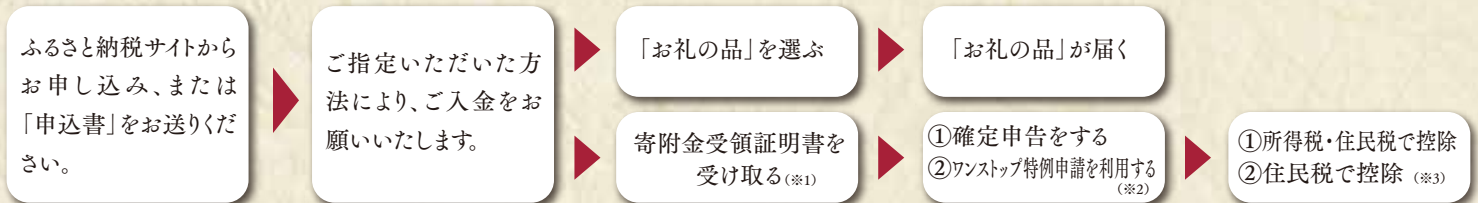
朝倉市外から1万円以上の寄附をいただいた皆様に。

朝倉市内事業者等の協力により、「お礼の品」を差し上げます。

10,000円以上寄附をされた方にお好きなお礼の品を差し上げます。

年度内、何回でもご利用いただけます。

ふるさと応援寄附の流れ



※1: 確定申告には「寄附金受領証明書」が必要です。紛失されないようご注意ください。「寄附金受領証明書」は申込者の氏名で発行します。再発行や発行後の氏名変更はできませんのでご注意ください。

※2: 確定申告をする必要のない方が、ふるさと納税先団体(自治体)に「申告特例申請書」を提出いただくことで、確定申告をしなくても寄附金控除が受けられます。但し年間5自治体以内に限りです。

※3: 自治体に寄附した金額のうち2,000円を超える分について、個人住民税所得割の約2割を上限として税額控除されます。詳しくは総務省ふるさと納税ポータルサイトでご確認ください。

ふるさと応援寄附金の使いみち 申込書に寄附金の用途を選択してください。

- ①心豊かに、人が輝くまちづくり事業
- ②人と人が助け合い、安心をもたらすまちづくり事業
- ③豊かな地域資源を活かした産業活動を展開するまちづくり事業
- ④自然と共生する循環型社会を築くまちづくり事業
- ⑤新しいふるさととして定住をうながすまちづくり事業
- ⑥自治体にお任せ

入金方法

クレジットカード	ホームページ「ふるさとチョイス」からお申し込み後、Yahoo! 公金支払いの決済画面からご決済ください。	手数料無料
払込取扱票	お申し込み確認後、払込取扱票を郵送させていただきます。最寄りのゆうちょ銀行・郵便局にてご入金ください。	手数料無料
銀行振込	お申し込み確認後、振り込み先をメール又は文書にてご案内いたします。最寄りの金融機関からお振り込みください。	振込手数料はご負担ください。
納付書	お申し込み確認後、専用の納付書を郵送させていただきます。指定金融機関(郵便局を除く)でご入金ください。(指定金融機関)福岡銀行・西日本シティ銀行・筑前あさくら農業協同組合・筑邦銀行・福岡中央銀行・筑後信用金庫・とびうめ信用組合 以上の本店、支店、出張所	手数料無料
現金書留	(送付先及び持参場所) 〒838-8601 福岡県朝倉市菩提寺412-2	郵送料はご負担ください。
朝倉市役所窓口	朝倉市役所 総務部ふるさと課地域振興係	—

注意事項

- お届けの日時指定は承っておりません。ご入金確認後2週間～1ヶ月でのお届けを予定しております。
- のし・包装・名入れのご希望は承っておりません。
- お申し込み後の「お礼の品」の変更はできませんので、ご了承ください。
- 商品到着後の返品・交換は受けかねますのでご了承ください。ただし、破損・不良品の場合は速やかに対応させていただきます。
- 季節商品等はお届け情報をご確認ください。
- 冷蔵商品は発送前にご連絡いたします。
- ご注文の状況によっては、一時的に品切れが発生する場合があります。その際は代替品をお送りするか、出荷可能時期までお待ちいただく場合がありますのでご了承ください。
- 事業者の都合により仕様・デザイン・色・柄・サイズなどが変更になる場合があります。
- カタログ掲載商品は印刷再現上、色調が実物と異なる場合があります。
- 写真はすべてイメージです。小物類は商品に含まれません。
- 商品は十分にをご用意しておりますが、天候不良、社会状況、規格の変更、事業者や施設の都合など、やむを得ない事情により内容変更や取扱いを中止する場合がございます。
- 商品のお届けは日本国内に限らせていただきます。

寄附の申込み、用途に関するお問い合わせ	朝倉市役所 総務部 ふるさと課 地域振興係 TEL.0946-22-1111(内線:505又は504)(受付時間 平日8:30~17:15) FAX.0946-24-8857 メールアドレス furusato@city.asakura.lg.jp
お礼の品に関する問い合わせ	ふるさと納税商品お問い合わせセンター TEL.0120-977-050 (携帯・IP電話からは 06-6537-0279) (営業時間/9:30~18:00 土・日・祝・12/29~1/3休み)