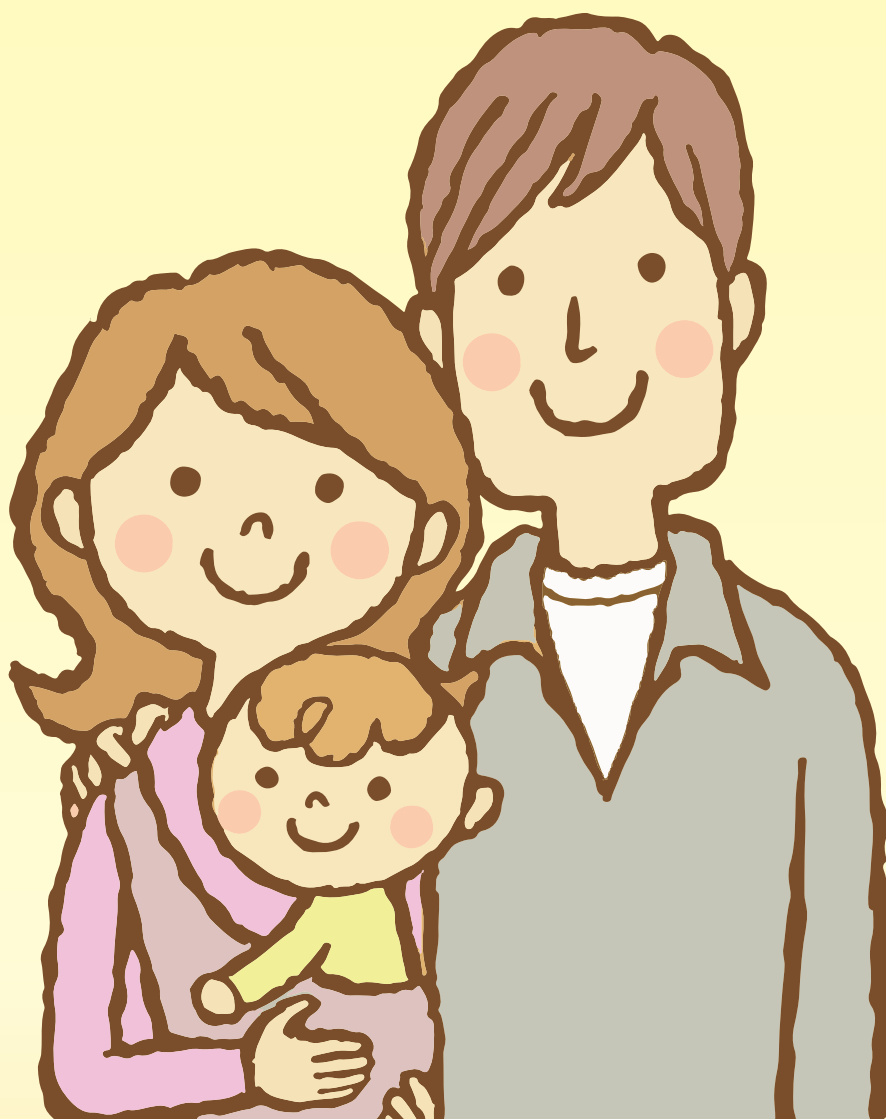


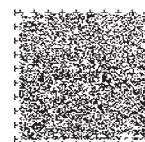
乳幼児期・学齢期のお子さんの保護者の方へ

ちょっと気になる子(発達障害)の 子育て応援パンフレット

～気軽に相談できるところを紹介します！～



このパンフレットは平成20年度に作成した「十人十色であたりまえ～だけどちょっと
気になる子の子育て応援マップ」を改訂したものです



ちょっと気になるってどんなこと？

お子さんは、いろいろな能力を身につけながら、成長していきます。

その成長は、一人ひとり違うのがあたりまえで、その違いは、大きくなるにつれ、目立たなくなっていくものです。

だけど、子育ての途中では、ちょっと気になることは、たくさんありますよね。

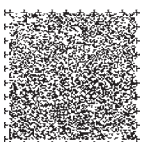
乳幼児期は、落ち着きがない、友達とうまく遊べない、会話になりにくい、かんしゃくをよくおこすなど、同年齢の子どもたちと比べて、気になるところや子育てをするうえで心配なところはありませんか？

また、就学後に学校で授業についていけない、友達ができないなどの心配はありませんか？

このようなことは、誰にでもありますが、ちょっと心配なときに、このまま様子をみていてよいのか、何かを始めた方がよいのか、悩むことがありますよね。

本人には悪気がなくても、人との関係や集団生活がうまくいかない場合は、社会生活をおくるうえで様々な困難に出会うことが考えられます。

心配なことがあるときには、
身近な窓口
に相談してみませんか？



関係者からのメッセージ

いわゆる気になる子どもたちのすべてが病気や障害ではありません。

発達に障害がある場合は、特性を踏まえた前向きな援助が大切です。

気軽に専門機関に相談ください。子どもたちの成長を共に見守り、応援しましょう。



小児神経科医から

ちょっと気になる子どもはたくさんいます。
そのほとんどは、大きくなるにつれ目立たなくなっていくのかもしれませんが。

ですが、自分から助けのサインを出せないまま、一生懸命やっているのに人知れずつらい思いをしていることもあります。

育て方やしつけの問題ではない子、ふざけたり悪さのために場を乱したり、動いてしまう訳ではない子もいるという事実を多くの人が認識できるとよいと思います。

孤独になって悩んでいる親御さんは、気になる子を対象としている窓口気軽に相談してみるとよいと思います。



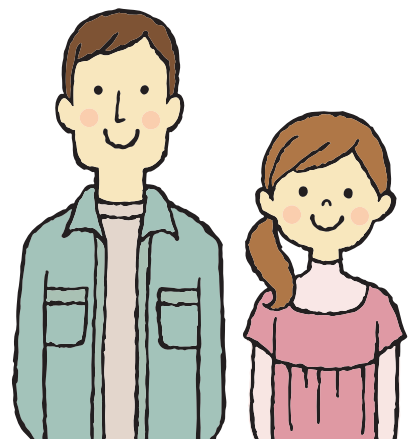
心理士から

子育てに正解はありません。
だから不安になることがたくさんありますよね。
そんなときは気持ちに余裕を持つことが大切です。
地域のサービスを上手に活用して、肩の力を抜いてみませんか？

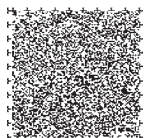
そして、気持ちに余裕ができたなら、子どもの良いところをいっぱい褒めましょう。

叱られることが多い子どもだからこそ、褒めることが大切なのです。

子どもの“生きる力”を育むために、地域であたたかく見守っていきましょう。



保護者から



こんなときは、どうすればいいの？

～「ちょっと気になること」への対応～

ちょっと気になること①

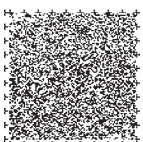
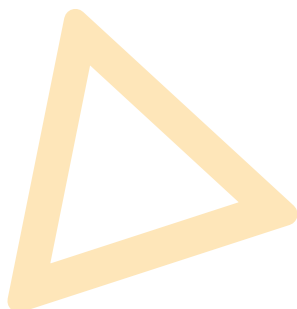
- 生後4か月になります。上の子どもと違い、よく泣き、いつも機嫌が悪い、強く反り返り、抱きにくいなど、育てにくさを心配しています。
- もうすぐ2歳になります。よく動き回り、目が離せません。他の子どもやおもちゃにもあまり興味がない様子で、公園に行っても走り回っていることが多いので心配です。

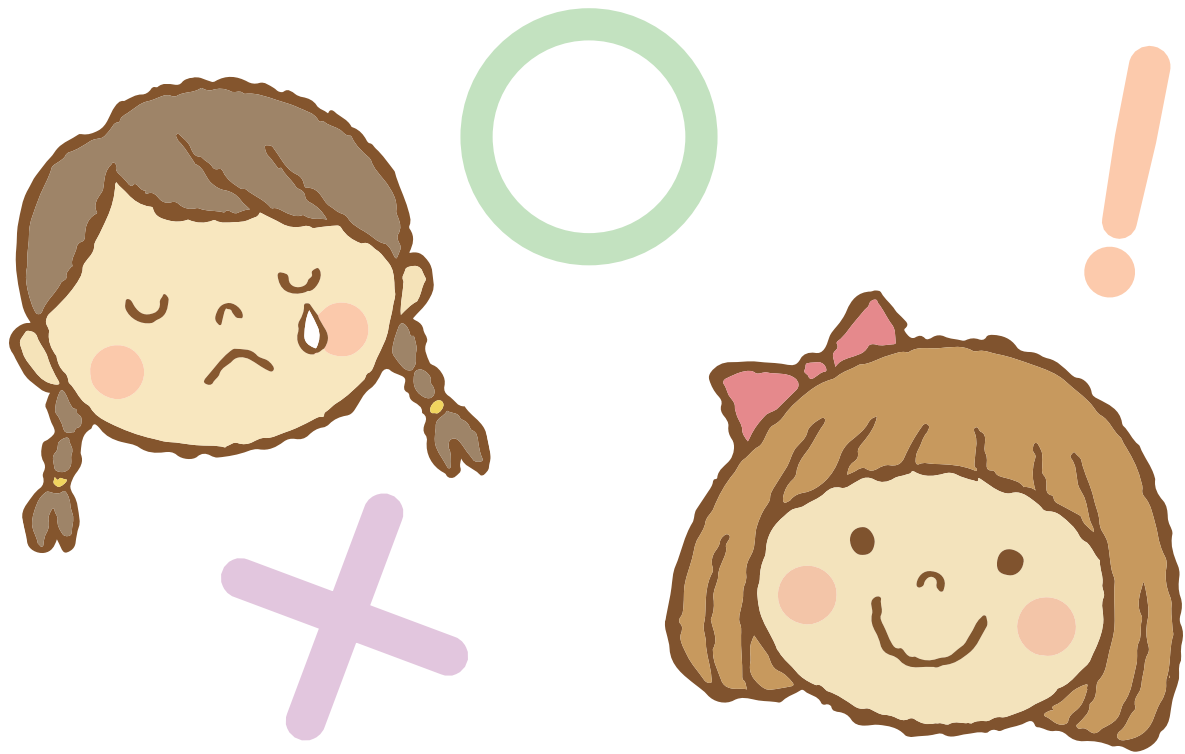
(対応)

- 乳幼児健康診査を未受診の方は、通知を確認し、健康診査を実施している医療機関で相談してみましょう。
- 市町村の保健センターにご相談ください。保健師がお話を伺い、必要なアドバイスを行います。また、ご希望によっては、専門機関を紹介することもできます。

(相談先)

医療機関 (→⑩ページ) 市町村の保健センター (→⑥ページ)





ちょっと気になること②

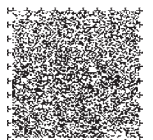
- 幼稚園へ入園を考えていますが、他の子どもと比べて言葉が遅い、落ち着きがない、友達と遊べないなど心配です。
- 保育所に通っています。落ち着きがなく、先生の指示に従えない、遊びのルールが分からず、友達とけんかになるなど、心配です。

(対応)

- 保健センター、家庭児童相談室などに相談し、アドバイスを受けたり、専門機関を紹介してもらったりすることができます。
- 早期に専門的な判断をもとに相談や指導を受けることも大切なことです。
児童相談所では、医師や心理職員の専門的判断をもとに相談を受けることができます。
さらに、保護者の了解を得たうえで、幼稚園や保育所の先生に連絡を取り、お子さんの状態を正しく説明し、どのような対応が必要かなどアドバイスを行うことができます。

(相談先)

市町村の保健センター (→⑥ページ) 家庭児童相談室 (→⑦～⑧ページ)
児童相談所 (→⑨ページ)



ちょっと気になること③

○来年、小学校に入学予定です。他の子どもと比べて、先生の話落ち着いた聞いて聞くことができない、友達とうまく遊べないなどの心配があります。

(対応)

○保健センター、家庭児童相談室などに相談し、アドバイスを受けたり、専門機関を紹介してもらったりすることができます。

○児童相談所では医師や心理職員の専門的判断をもとに相談を行います。ご希望によっては、市町村教育委員会や教育事務所を紹介し、小学校入学に向けた相談を受けることができます。

○県教育センターや教育事務所（子どもホットライン24）に相談することもできます。就学に向けた相談や学校のことなど、教育に関する様々な相談ができます。

(相談先)

市町村の保健センター（→⑥ページ） 家庭児童相談室（→⑦～⑧ページ）

児童相談所（→⑨ページ）

県教育センター、教育事務所（→⑩ページ）



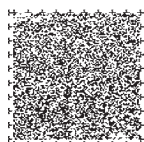
ふくおか就学サポートノート

○充実した学校生活を送るために、お子さんの状態や支援方法などを小学校へ伝えることが大切です。

○「ふくおか就学サポートノート」を活用すれば、お子さんのことを整理して小学校へ伝えることができ、安心した学校生活のスタートにつながります。

○「ふくおか就学サポートノート」は、福岡県のホームページからダウンロードすることができます。

<http://www.pref.fukuoka.lg.jp/e04//support.html>



相談先のご案内

～「ちょっと気になること」の相談先～

各市町村福祉担当課（子育て支援担当課）

各市町村の福祉担当課（子育て支援担当課）では、児童の福祉サービスについて相談を行うことができます。

親子教室の情報などの子育て情報についても気軽に相談できます。

障害児相談支援事業所

障害児の福祉サービスについて相談を行うことができます。

お問い合わせは各市町村へ。

子育て支援センター

子育て支援センターは、保育所などに設置されています。

保育士や保健師が配置され、育児相談や子育て講座の開講などを行っています。

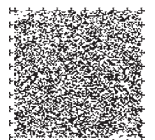
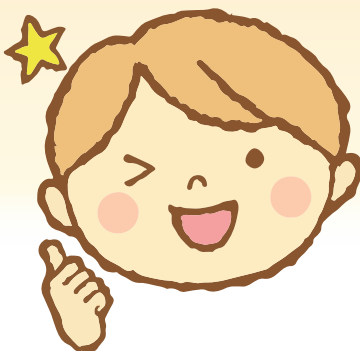
子育ての中での困難さを理解し、一人一人に応じた子育てのあり方の紹介を行っています。

お問い合わせは各市町村へ。

各市町村保健センター

各市町村の保健センターでは、乳幼児健診、1歳6か月健診、3歳児健診等の実施、子育てに関する相談、子育て教室・思春期相談等を実施しており、適切な相談機関の紹介や助言をしています。

お問い合わせは各市町村へ。



保健所

こころとからだの健康、子どもの発育発達上の悩みについて相談することができます。

保健師や助産師が子育ての不安や悩みに関する相談に助言などを行います。

県の保健所(保健福祉(環境)事務所)のほかに、北九州市、福岡市、大牟田市及び久留米市には市の保健所があります。

お問い合わせは、北九州市、福岡市、大牟田市及び久留米市につきましては各市役所、その他の地域は県保健福祉(環境)事務所へ。

福祉事務所(家庭児童相談室)

市(区)役所の福祉事務所、県保健福祉(環境)事務所の家庭児童相談室では、お子さんに関する心配ごとについて相談をお受けしています。

お問い合わせは、各市(区)につきましては各市(区)役所、その他の地域は県保健福祉(環境)事務所へ。

県 保健福祉(環境) 事務所

*受付時間：月から金 8時30分から17時15分

筑紫保健福祉環境事務所

筑紫野市、春日市、大野城市、太宰府市、那珂川町

〒816-0943 大野城市白木原3-5-25 筑紫総合庁舎

保健所(健康増進課) 電話 092-513-5583

家庭児童相談室 電話 092-571-0051

福祉事務所(社会福祉課) 電話 092-513-5626

粕屋保健福祉事務所

古賀市、宇美町、篠栗町、志免町、須恵町、新宮町、久山町、粕屋町

〒811-2312 糟屋郡粕屋町大字戸原235-7

保健所(健康増進課) 電話 092-939-1534

家庭児童相談室 電話 092-939-1929

福祉事務所(社会福祉課) 電話 092-939-1592

糸島保健福祉事務所

糸島市

〒819-1112 糸島市浦志2-3-1 糸島総合庁舎

※家庭児童相談室の設置なし(糸島市にご相談ください。)

保健所(健康増進課) 電話 092-322-1439

福祉事務所(社会福祉課) 電話 092-322-1449

宗像・遠賀保健福祉環境事務所

宗像市、福津市、中間市、芦屋町、水巻町、岡垣町、遠賀町

【本庁舎】

〒811-3436 宗像市東郷1-2-1 宗像総合庁舎

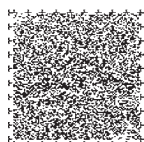
保健所(健康増進課) 電話 0940-36-2366

【分庁舎】

〒807-0046 遠賀郡水巻町吉田西2-17-7

家庭児童相談室 電話 093-201-5075

福祉事務所(社会福祉課) 電話 093-201-4162



嘉穂・鞍手保健福祉環境事務所

直方市、飯塚市、宮若市、嘉麻市、小竹町、鞍手町、桂川町

【本庁舎】

〒 820-0004 飯塚市新立岩 8-1 飯塚総合庁舎

保健所（健康増進課） 電話 0948-21-4815

【分庁舎】

〒 825-0025 直方市日吉町 9-10 直方総合庁舎

家庭児童相談室 電話 0949-23-2028

福祉事務所（社会福祉課） 電話 0949-23-3119

田川保健福祉事務所

田川市、香春町、添田町、糸田町、川崎町、大任町、赤村、福智町

〒 825-8577 田川市大字伊田字松原通り 3292-2 田川総合庁舎

保健所（健康増進課） 電話 0947-42-9345

家庭児童相談室 電話 0947-46-1092

福祉事務所（社会福祉課） 電話 0947-42-9315

北筑後保健福祉環境事務所

小郡市、うきは市、朝倉市、筑前町、東峰村、大刀洗町

【本庁舎】

〒 838-0068 朝倉市甘木 2014-1 朝倉総合庁舎

保健所（健康増進課） 電話 0946-22-3964

家庭児童相談室 電話 0946-22-4195

【分庁舎】

〒 839-0861 久留米市合川町 1642-1 久留米総合庁舎

福祉事務所（社会福祉課） 電話 0942-30-1072

南筑後保健福祉環境事務所

柳川市、八女市、筑後市、大川市、みやま市、大木町、広川町

【本庁舎】

〒 832-0823 柳川市三橋町今古賀 8-1

保健所（健康増進課） 電話 0944-72-2185

【分庁舎】

〒 834-0063 八女市本村 25 八女総合庁舎

家庭児童相談室 電話 0943-23-2119

福祉事務所（社会福祉課） 電話 0943-22-6971

京築保健福祉環境事務所

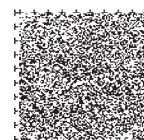
行橋市、豊前市、苅田町、みやこ町、吉富町、上毛町、築上町

〒 824-0005 行橋市中央 1-2-1 行橋総合庁舎

保健所（健康増進課） 電話 0930-23-2690

家庭児童相談室 電話 0930-24-3598

福祉事務所（社会福祉課） 電話 0930-23-2970



児童相談所

子どもの成長に伴うことばの遅れ、学習面の遅れ、身体的・心理的な健康面に関すること、生活習慣や習癖、対人関係やコミュニケーションがうまくいかないなど子どもの生活上の気になる点について相談を行っています。

福岡児童相談所

筑紫野市、春日市、大野城市、太宰府市、糸島市、筑紫郡、糟屋郡（新宮町を除く。）

〒 816-0804 春日市原町 3-1-7

電話 092-586-0023

久留米児童相談所

久留米市、八女市、筑後市、大川市、小郡市、うきは市、朝倉市、朝倉郡、三井郡、三潞郡、八女郡

〒 830-0047 久留米市津福本町 281

電話 0942-32-4458

田川児童相談所

直方市、飯塚市、田川市、嘉麻市、鞍手郡小竹町、嘉穂郡、田川郡

〒 826-0041 田川市弓削田 188

電話 0947-42-0499

大牟田児童相談所

大牟田市、柳川市、みやま市

〒 836-0027 大牟田市西浜田町 4-1

電話 0944-54-2344

宗像児童相談所

中間市、宗像市、古賀市、福津市、宮若市、糟屋郡新宮町、遠賀郡、鞍手郡鞍手町

〒 811-3436 宗像市東郷 5-5-3

電話 0940-37-3255

京築児童相談所

行橋市、豊前市、京都郡、築上郡

〒 828-0021 豊前市大字八屋 2007-1

電話 0979-84-0407

※北九州市及び福岡市にも児童相談所があります。詳しくは、各市役所にお問い合わせください。

精神保健福祉センター

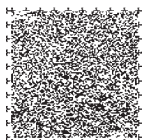
こころの健康問題で困っている方、家族や身近な方からの相談を、精神科医・心理判定員・保健師がお受けします。

福岡県精神保健福祉センター

〒 816-0804 春日市原町 3 丁目 1-7

電話 092-582-7500

※北九州市及び福岡市にも精神保健福祉センターがあります。詳しくは、各市役所にお問い合わせください。



県教育センター（特別支援教育部）

入学前から卒業までの学校での学習や行動等に関すること、発達の遅れに関することなどについて相談できます。

福岡県教育センター（特別支援教育部）

〒 811-2401 糟屋郡篠栗町高田 268

電話 092-947-1923

教育事務所

(子どもホットライン 24) ※電話による相談

専任の相談員がお子さんの成長・発達や就学のために必要な教育情報を提供しています。

(障害児巡回教育相談会)

毎年7～8月頃に県内各地を会場として就学前の障害児の保護者に対して教育相談会を実施しています。

福岡教育事務所

筑紫野市、春日市、大野城市、宗像市、太宰府市、古賀市、福津市、糸島市、筑紫郡、糟屋郡

〒 812-0046 福岡市博多区吉塚本町 13-50

電話 092-641-9999

北九州教育事務所

直方市、中間市、宮若市、遠賀郡、鞍手郡

〒 822-0031 直方市大字植木 1047-1

電話 0949-24-3344

北筑後教育事務所

久留米市、小郡市、うきは市、朝倉市、朝倉郡、三井郡

〒 830-0047 久留米市津福本町今畑 218-1

電話 0942-32-3000

南筑後教育事務所

大牟田市、柳川市、八女市、筑後市、大川市、みやま市、三潞郡、八女郡

〒 833-0041 筑後市大字和泉 423

電話 0942-52-4949

筑豊教育事務所

飯塚市、田川市、嘉麻市、嘉穂郡、田川郡

〒 820-0003 飯塚市立岩 1401-2

電話 0948-25-3434

京築教育事務所

行橋市、豊前市、京都郡、築上郡

〒 828-0051 豊前市大字吉木 534-4

電話 0979-82-4444

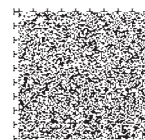
子どもホットライン24の電話番号です。

医療機関

児童精神科・小児神経科・子ども発達クリニック・小児科の発達相談など、各医療機関で名前が異なりますが、子どもの成長で不安に思うことを相談することや子どもの様子を見てアドバイスを受けることができます。

医療機関の情報は、「[ふくおか医療情報ネット](http://www.fmc.fukuoka.med.or.jp/qq/qq40gnmenuult.asp)」をご参照ください。

(<http://www.fmc.fukuoka.med.or.jp/qq/qq40gnmenuult.asp>)



障害児等療育支援事業

障害児等療育支援事業では、在宅の身体障害児（者）、知的障害児（者）、精神障害者、難病患者等の皆さんやその家族の方々が安心して地域で暮らせるよう、身近な地域での療育指導や相談等の支援活動を行っています。

この事業の実施主体は福岡県で、社会福祉法人に委託し、運営しています。
相談費用はかかりません。

（業務内容）

○在宅支援訪問療育等指導事業

専門職員がご家庭等を訪問し、相談・助言・療育指導などを行います。

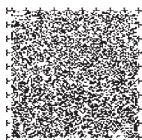
○施設支援一般指導事業

地域の障害児（者）の援助に関わる施設や学校、保育所等に対し、研修・相談・助言・療育指導などを行います。

○在宅支援外来療育等指導事業

専門職員が各施設において、機能訓練・療育に関する相談・助言・指導などを行います。

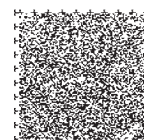
施設情報	対象圏域
志摩学園 (運営団体：社会福祉法人のぞみの里) 〒 819-1305 糸島市志摩馬場 1079-1 電話 092-327-2929	福岡・糸島
久山療育園重症児者医療療育センター (運営団体：社会福祉法人バプテスト心身障害児（者）を守る会) 〒 811-2501 糟屋郡久山町大字久原 1869 電話 092-976-2281	粕屋
昭和学園 (運営団体：社会福祉法人玄洋会) 〒 811-3522 福津市奴山 616 電話 0940-52-8551	宗像
すみれ園 (運営団体：社会福祉法人宰府福祉会) 〒 818-0134 太宰府市大字大佐野 42-1 電話 092-925-4681	筑紫
第二野の花学園 (運営団体：社会福祉法人野の花学園) 〒 838-0202 朝倉郡筑前町三箇山 1147-2 電話 0946-42-4131	甘木・朝倉



施設情報	対象圏域
こぐま学園 (運営団体：社会福祉法人こぐま福祉会) 〒 838-0142 小郡市大板井 1143-1 電話 0942-72-7221	久留米
蓮の実団地地域支援センター よろず屋 (運営団体：社会福祉法人上横山保育会) 〒 834-1101 八女市上陽町上横山 4001 電話 0943-54-2233	八女・筑後
あけぼの学園 (運営団体：社会福祉法人あけぼの会) 〒 836-0096 大牟田市萩尾町 1-389 電話 0944-53-0122	有明
障がい者支援センター ぱらそる (運営団体：社会福祉法人和光会) 〒 820-0111 飯塚市有安 959-4 電話 0948-82-0153	飯塚
障害者支援センター すきっぷ (運営団体：社会福祉法人鞍手ゆたか福祉会) 〒 823-0011 宮若市宮田 29-1 宮若市役所内 電話 0949-33-2577	直方・鞍手
障がい者支援センター くれそん (運営団体：社会福祉法人豊徳会) 〒 825-0004 田川市大字夏吉 4205-3 電話 0947-46-9503	田川
北九州市立総合療育センター ※1 (運営団体：北九州市) 〒 802-0803 北九州市小倉南区春ヶ丘 10-2 電話 093-922-5596	北九州
恵光園ハイジ (運営団体：社会福祉法人恵光園) 〒 828-0061 豊前市大字荒堀 37-12 電話 0979-82-2676	京築

※1 北九州市立総合療育センターでは在宅支援外来療育等指導事業のみの実施。

・北九州市、福岡市、久留米市でも障害児等療育支援事業を行っています。詳しくは各市役所にお問い合わせください。



発達障害者支援センター

発達障害者支援センターでは、自閉症、アスペルガー症候群その他の広汎性発達障害、注意欠陥多動性障害及び学習障害などの発達障害がある方やその家族、発達障害に関わる支援者・関係機関のサポートを行います。

診断がなくても、発達について気になることがあれば、気軽に相談することができます。

この事業の実施主体は福岡県で、社会福祉法人に委託し、運営しています。

相談費用はかかりません。

(業務内容) ※予約制です。

○相談支援

発達障害のある方やその家族、学校・施設等の関係機関に対する助言、情報提供などを行います。

○発達支援

相談者の特性の把握（アセスメント）及び目標の設定を行い、療育活動などを行います。家族や関係機関に対しては、家族や学校での関わり方について助言、情報提供などを行います。

○就労支援

関係機関との連携を図り、就労前・就労後の支援やストレスマネジメントなど就労に関する支援を行います。

○啓発・研修事業

発達障害の正しい理解や適切な支援方法を広めていくため、行政・学校・企業等に対して研修や講師派遣を行います。

福岡県発達障害者支援センター あおぞら

(運営法人：社会福祉法人筑陽会)

〒 834-0122 八女郡広川町大字一條 1361-2

電話 0942-52-3455

(開所時間) 月～金 (9時から17時)

(休業日) 土曜、日曜、祝日、お盆、年末年始

(対象圏域) 福岡・糸島、筑紫、甘木・朝倉、久留米、八女・筑後、有明

福岡県発達障害者支援センター ゆう・もあ

(運営法人：社会福祉法人豊徳会)

〒 825-0004 田川市大字夏吉 4205-7

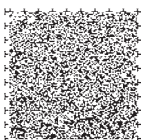
電話 0947-46-9505

(開所時間) 月、水、木、金、日 (9時から18時)

(休業日) 火曜、土曜、祝日、お盆、年末年始

(対象圏域) 粕屋、宗像、飯塚、直方・鞍手、田川、北九州、京築

※北九州市及び福岡市にも発達障害者支援センターがあります。詳しくは、各市役所にお問い合わせください。



市町村別 相談窓口一覧表 (※北九州市、福岡市を除く。)

市町村名	保健福祉（環境）事務所	児童相談所	教育事務所	障害児等療育支援事業	発達障害者支援センター					
北九州地区	中間市	宗像・遠賀	宗像	北九州	北九州市立総合療育センター	ゆう・もあ				
	芦屋町									
	水巻町									
	岡垣町									
	遠賀町									
	行橋市	京築	京築	京築	恵光園ハイジ					
	豊前市									
	苅田町									
	みやこ町									
	吉富町									
	上毛町									
築上町	福岡地区	糸島	福岡	福岡	志摩学園	あおぞら				
古賀市										
宇美町		粕屋	福岡	福岡	久山療育園	ゆう・もあ				
篠栗町										
志免町										
須恵町										
新宮町										
久山町		宗像	福岡	福岡	昭和学園					
粕屋町										
宗像市		宗像・遠賀	宗像	福岡	昭和学園					
福津市										
筑紫野市		筑紫	福岡	福岡	すみれ園					
春日市										
大野城市										
太宰府市										
那珂川町										
朝倉市		北筑後	福岡	北筑後	第二野の花学園					
筑前町										
東峰村	筑後地区	久留米	久留米	北筑後	第二野の花学園	あおぞら				
久留米市										
大川市							※1	南筑後	南筑後	※3
小郡市							南筑後			
うきは市							北筑後	北筑後	北筑後	こぐま学園
大刀洗町										
大木町							南筑後	南筑後	南筑後	蓮の実団地
八女市										
筑後市										
広川町							※2	大牟田	大牟田	あけぼの学園
大牟田市										
柳川市										
みやま市	南筑後	筑豊地区	田川	筑豊	ばらそる	ゆう・もあ				
飯塚市	嘉穂・鞍手						田川	北九州	すきっぷ	
嘉麻市										
桂川町										
直方市										
宮若市	宗像		田川	北九州	すきっぷ					
小竹町										
鞍手町	宗像		田川	筑豊	くれそん					
田川市										
香春町	田川		田川	筑豊	くれそん					
添田町										
糸田町										
川崎町										
大任町										
福智町										
赤村										

- ※1 久留米市は、久留米市保健所及び久留米市福祉事務所。
 ※2 大牟田市は、大牟田市保健所及び大牟田市福祉事務所。
 ※3 久留米市は、別途実施。

○役立つホームページのご紹介

- ・ 国立障害者リハビリテーションセンター 発達障害情報・支援センターのホームページ
<http://www.rehab.go.jp/ddis/>
- ・ 福岡県 発達障害者支援のホームページ
<http://www.pref.fukuoka.lg.jp/b03/hattatsusyougai.html>
- ・ 福岡県発達障害者支援センター あおぞら
<http://www.aozora-center.com/>
- ・ 福岡県発達障害者支援センター ゆう・もあ
<http://houtokukai.com/facility/youmore/>

