

避難所に更衣する場所がないので  
更衣室をダンボールで作ったところ上から  
のぞかれた。その更衣室を使うときは  
見張りを立てるようにした（13～16歳女子）

避難所で成人男性からキスしてと言われた。  
トイレまでついてくる。着替えをのぞかれる。  
母親を含めて誰にも知られたくない。  
加害者が避難所にいられなくてほしい。（6～12歳女子）

男子が同じ避難所にいる男性に  
わいせつな行為をされた。  
ほかの男子数名も被害に遭った。  
家族が、避難所の宿直だった役場職員  
に相談し（中略）、加害者には避難所  
から出てもらうことにきまったが、その前に  
加害者は避難所を出た。  
（6～12歳男子）

避難所で夜になると  
男の人が毛布に入ってくる。  
周りの女性も  
「若いからしかたないね」  
と見て見ぬふりをして助けてくれない  
（20代女性）

授乳しているのを男性に  
じっと見られる。  
警察に連絡したら  
巡回の回数が増やされた。  
その後、授乳スペースが設けられた。  
（30代女性）

## 避難所・避難先では 女性や子どもを狙った性被害・性暴力、DVなどが 発生するリスクが高まります

東日本大震災女性ネットワーク調査チーム 2015『東日本大震災「災害・復興における女性と子どもへの暴力」に関する調査報告書』より

自分を大切にしてください

周囲の目と支えがたよりです

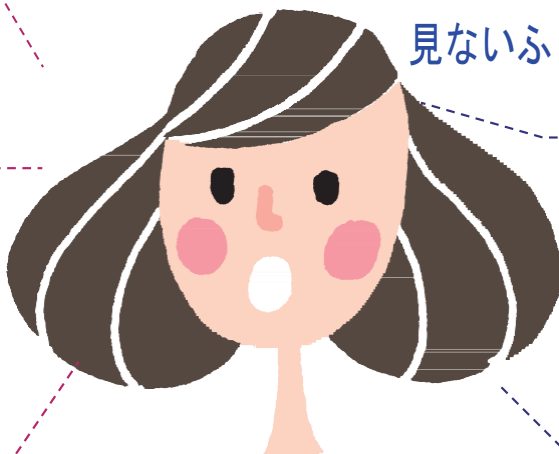
単独行動はしない  
ようにしましょう！

見ないふり・知らないふりをせず  
助け合いましょう

性的な嫌がらせやいたずらなど  
尊厳を傷つける行為も犯罪です

被害をうけたら相談を！

ストレスをためず  
不安な気持ちも声  
に出しましょう



### 相談機関

※相談は無料です。秘密は守られます。  
※受付時間は状況により変化する場合がありますのでご了承ください。年末年始はお休みです。

あさくら女性ホットライン	092-513-7337	平日(10:00～17:00)
配偶者暴力相談支援センター (福岡県北筑後保健福祉環境事務所)	0942-34-8111 0946-24-5780 (※8/14、15のみ)	平日(8:30～17:15)
配偶者からの暴力相談電話<夜間・休日>	092-663-8724	平日(17:00～24:00) 土・日・祝日(9:00～24:00)
福岡県あすばる女性相談ホットライン	092-584-1266	平日(9:00～17:00) 土・日・祝日(9:00～17:00) ※金曜のみ(9:00～17:00、18:00～20:30)
ミズ・リリーフ・ライン(福岡県警犯罪被害者相談電話)	092-632-7830	平日(9:00～17:45)
男性DV被害者のための相談ホットライン	092-571-1462	水・木曜日(17:00～20:00)金曜日(12:00～16:00)
LGBTの方のためのDV被害者相談ホットライン	080-2701-5461	第2火曜(12:00～16:00)第4火曜(17:00～20:00)
性犯罪被害者支援センター・ふくおか	092-762-0799	24時間・365日(年中無休)