



フルーツふるっ

朝倉 果実



朝倉フルーツマップ





ねんじゅう あさくらで、年中、フルーツ体験。

朝倉市は、福岡県のほぼ中央に位置し、九州一の大河「筑後川」が流れ、肥沃な土壌と豊かな水に恵まれています。この豊かな水と空気に加えて、昼と夜の気温の差が大きいため、一年を通して甘くておいしいフルーツが数多く育ちます。市内では、多くの果樹園がフルーツの旬に合わせてフルーツ狩りを実施しているほか、スイーツショップやカフェ・レストランでは、朝倉産フルーツを使ったいろいろな商品が作られています。



福岡都市圏からの交通アクセス

JR利用		甘木鉄道 レールバス	
博多駅	20分	基山駅	25分
西鉄電車・レールバス利用		甘木鉄道 レールバス	
西鉄福岡駅	35分	小郡駅	20分
西鉄電車・バス利用		路線バス	
西鉄福岡駅	20分	朝倉街道駅	35分
			50分
			70分
高速道路利用		大分自動車道	
太宰府I.C	10分	鳥栖JCT	10分
			15分
			20分

フルーツ狩りのお問い合わせ

高木地区 梨

JA筑前あさくら三奈木支店
☎0946-22-2456

杷木地区 ブドウ 柿

JA筑前あさくら杷木支店
☎0946-62-1795



原鶴温泉



秋月黒門



蟻城くんち



秋月目鏡橋



秋月杉の馬場



甘木公園噴水



杷木大ひまわり園



夕月神社



鶺鴒



三連水車



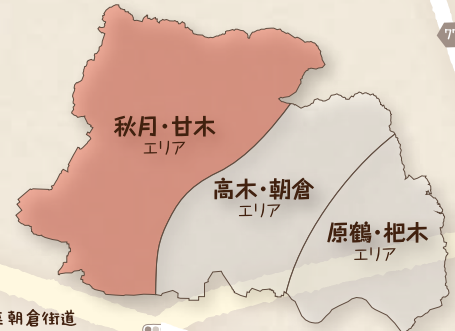
山田堰



恵蘇八幡宮



秋月・甘木エリア



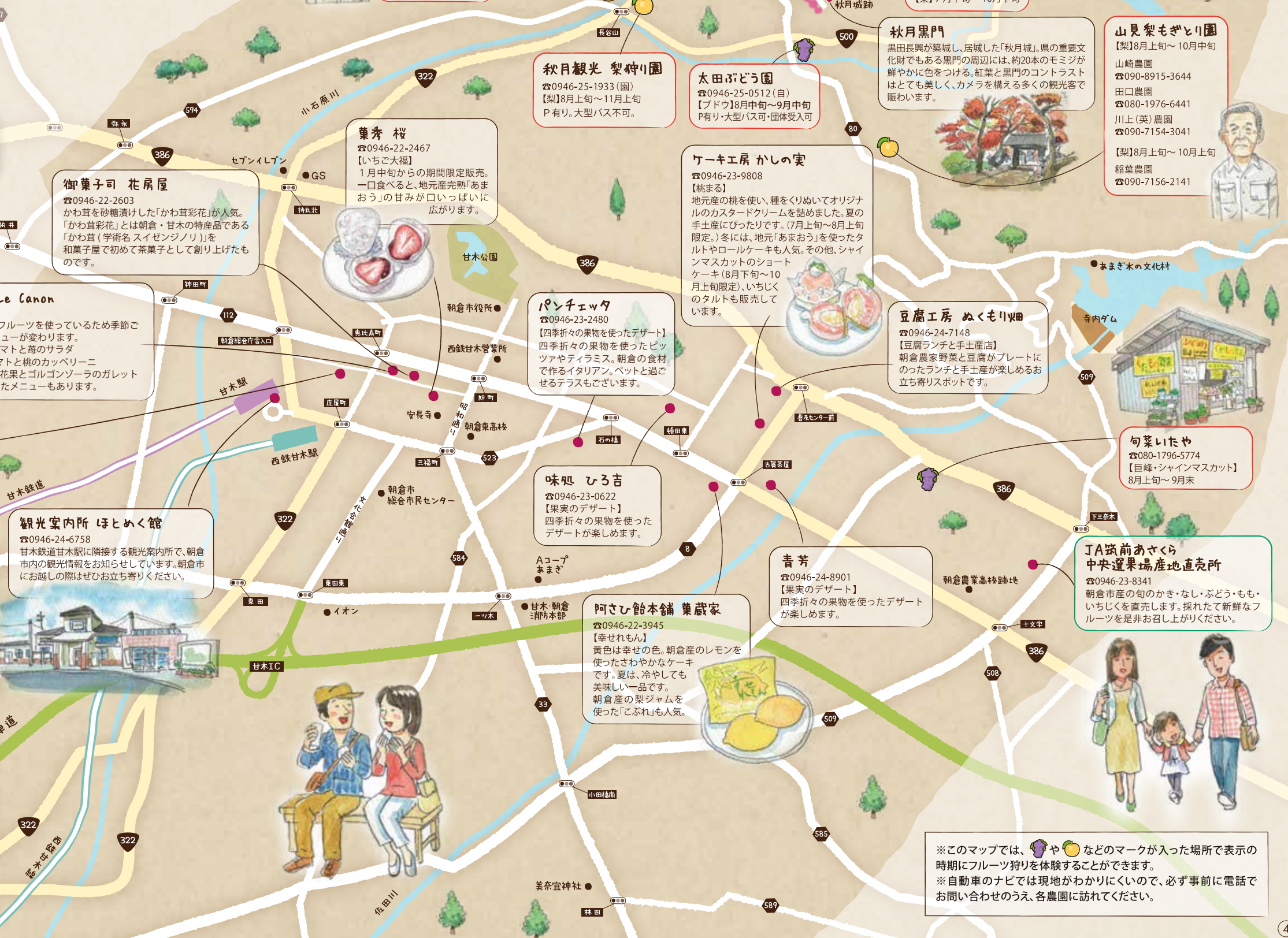
筑前町

和菓子処 興膳屋

☎0946-22-2986
【いちご大福】
地元産の「あまおう」をこしあんとお餅でくるんだ毎大福。黒餡と白餡の2種類をお好みでどうぞ。1月中旬からの期間限定販売です。

ブルースターファーム

☎090-1925-9188
【ブルーベリー】7月上旬～8月中旬



御菓子司 花房屋
☎0946-22-2603
かわ草を砂糖漬けた「かわ草彩花」が人気。「かわ草彩花」とは朝倉・甘木の特産品である「かわ草(学術名スイゼンジノリ)」を和菓子屋で初めて茶菓子として創り上げたものです。

ワイン食堂 Le Canon
☎0946-24-8181
当店で、季節のフルーツを使っているため季節ごとにフルーツメニューが変わります。12月～5月頃 トマトと苺のサラダ 6月～8月頃 トマトと桃のカッペリーニ 7月～10月頃 無花果とゴルゴンゾーラのガレット 栗や柿などを使ったメニューもあります。

観光案内所 ほとめく館
☎0946-24-6758
甘木鉄道甘木駅に隣接する観光案内所で、朝倉市内の観光情報をお知らせしています。朝倉市にお越しの際はぜひお立ち寄りください。

梨の大生園
☎0946-25-0242
【梨】8月下旬～11月上旬

井上農園
☎0946-25-0530
【梨】8月上旬～10月中旬(宅配のみ)

秋月観光 梨狩り園
☎0946-25-1933(園)
【梨】8月上旬～11月上旬 P有り。大型バス不可。

菓秀楼
☎0946-22-2467
【いちご大福】
1月中旬からの期間限定販売。一口食べると、地元産完熟「あまおう」の甘みが口いっぱいに広がります。

パンチェッタ
☎0946-23-2480
【四季折々の果物を使ったデザート】
四季折々の果物を使ったピッツァやティラミス。朝倉の食材で作るイタリアン。ペットと過ごせるテラスもご紹介します。

味処 ひろ吉
☎0946-23-0622
【果実のデザート】
四季折々の果物を使ったデザートが楽しめます。

阿さひ館本舗 菓蔵家
☎0946-22-3945
【幸せれもん】
黄色は幸せの色。朝倉産のレモンを使ったさわやかなケーキです。夏は、冷やしても美味しい一品です。朝倉産の梨ジャムを使った「こぶれ」も人気。

ケーキ工房 かしの実
☎0946-23-9808
【桃まる】
地元産の桃を使い、種をくりぬいてオリジナルのカスタードクリームを詰めました。夏の土産にぴったりです。(7月上旬～8月上旬限定。)冬には、地元「あまおう」を使ったタルトやロールケーキも人気。その他、シャインマスカットのショートケーキ(8月下旬～10月上旬限定)、いちじくのタルトも販売しています。

豆腐工房 むくもり畑
☎0946-24-7148
【豆腐ランチと手土産店】
朝倉農家野菜と豆腐がプレートにのったランチと手土産が楽しめるお立ち寄りスポットです。

青芳
☎0946-24-8901
【果実のデザート】
四季折々の果物を使ったデザートが楽しめます。

旬菜いたや
☎080-1796-5774
【巨峰・シャインマスカット】
8月上旬～9月末

J.A筑前あさくら 中央産果場産地直売所
☎0946-23-8341
朝倉市産の旬のかき・なし・ぶどう・もも・いちじくを直売します。採れたて新鮮なフルーツを是非お召し上がりください。

だんごぼん
☎0946-25-0506
野鳥川の清流と緑に囲まれた風情ある環境の中で、甘味や定食などをいただける食事処。梅雨が明けると川の上やその近辺に20近く涼み台(桟敷席)が作られ、天然のクーラーの中で食事をしたり、くつろぐことができます。1・2月は土・日・祝日のみ営業

長野幸水園
☎0946-25-1098
【梨】7月下旬～10月下旬

秋月黒門
黒田長興が築城し、居城した「秋月城」。県の重要文化財でもある黒門の周辺には、約20本のモミジが鮮やかに色をつける。紅葉と黒門のコントラストはとて美しく、カメラを構える多くの観光客で賑わいます。

山見梨もぎとり園
【梨】8月上旬～10月中旬
山崎農園 ☎090-8915-3644
田口農園 ☎080-1976-6441
川上(英)農園 ☎090-7154-3041
稲葉農園 ☎090-7156-2141

※このマップでは、🍇や🍊などのマークが入った場所で表示の時期にフルーツ狩りを体験することができます。
※自動車のナビでは現地がわかりにくいので、必ず事前に電話でお問い合わせのうえ、各農園に訪れてください。

高木・朝倉エリア

朝倉調味料株式会社

☎0946-22-3526
朝倉市が誇る特産品、甘くてジューシーな柿を贅沢に使用したドレッシングです。ビタミンやミネラルが豊富な柿は、健康志向の方にもぴったり。朝倉の自然と職人の技が生み出した逸品は、自然の甘みと豊かな風味でサラダやお料理を一層引き立て、食卓に彩りを添えます。

秋月・甘木エリア

高木・朝倉エリア

原鶴・杷木エリア

キッズベリーガーデン

☎090-3463-7761
無農薬栽培です。
【ブルーベリー】6月上旬～8月中旬
P有り。大型・中型不可。

樹と風の駅

☎0946-52-2561
四季折々のフルーツを真心込めて栽培しているあさくら果実園の直売店です。あまおう、桃、シャインマスカット、いちじく、太秋柿、みかん、栗など年間を通して果実園直送の旬の美味しいフルーツを販売しています。合わせて自家栽培果実を使ったジャムやドライフルーツなども販売しています。

朝倉マルシェ 果樹蔵

☎070-3107-2226
【イチゴ】1月中旬～5月上旬
イチゴ狩り以外にも季節のフルーツソフトやドリンクも人気です。

信ちゃん果樹園

☎080-6409-5872
【ブドウ】8月中旬～9月上旬
【柿】11月上旬～12月上旬
事前に予約。
バス要相談(マイクロバス可)。

ハトマメ屋

☎0946-52-0036
【あまおうシュウクリーム】
中身たっぷり、朝倉産「あまおう」の濃厚な味が人気です。旬のフルーツをふんだんにのせ、中にはたっぷりの生クリームが入った「季節のフルーツロール」は通年販売しています。



町田梨園

☎080-1793-5682
【梨】8月上旬～10月上旬
大型バス可。

山田サービスエリア (下り)

☎0946-52-3103
朝倉市産のお肉、野菜、果物をテーマにした、どんぶり・ソフトクリーム、パンなどを取りそろえています。
季節に合わせた朝倉産のフルーツを販売
・イチゴ: 1月～5月上旬
・ぶどう: 8月～10月上旬
・柿: 10月下旬～11月

林檎と葡萄の樹

☎0946-52-0913
【アップルパイ・りんごカレー・りんごタルト・いちじくタルト】
果実の甘い香りと果樹園を抜ける心地よい風を感じながら時間を忘れるくつろぎの空間で、できたての自家製スイーツはいかがですか。隣接する果樹園では季節に応じたフルーツ狩りのご予約も受け付け中。
【リンゴ】8月中旬～10月中旬
【ブドウ】8月中旬～10月中旬
【イチゴ】1月～5月(連休くらい迄)
【柿】10月上旬～11月上旬
【いちじく】7月中旬～8月末

Blender ice WAKA

☎090-5289-1351
無農薬栽培のブルーベリー、ポポー、温州みかんを使ったオリジナルのアイスやスムージーをお作りしています。
冬季は、さつまいもを使ったやさしいスイーツを販売しています。

IL・パティシエ ムタ

☎0946-52-3575
朝倉産の苺・青梅・柿・ブルーベリー・柚子を使った「朝倉マカロン」を販売しています。その他旬のフルーツを使ったケーキ等も季節により販売しています。

レストラン かだん

☎0946-52-1507
【季節のデザートとフルーツパフェ】
朝倉市でも老舗のレストラン。メニューのお料理以外にも、地元の果物を使ったフルーツパフェなど美味しいいただけるお店です。

藤井養蜂場

☎0946-52-2151
【ミツバチ交配による柿】
10月中旬になると、ミツバチが交配した自社農園の柿を販売しています。自社のはちみつを使った「ぽっかり万十」や「はちみつカレー」も人気。

三連水車

筑後川の水を堀川用水に取水し、川面から高地に水を送る、日本最古の実働する水車で、全国的にも有名な朝倉の揚水車群は、平成2年に堀川用水と共に国の史跡に指定されました。現在、朝倉市には「菱野三連水車(13.5ha)」「三島二連水車(10.5ha)」「久重二連水車(11ha)」があり、農地をうるおす面積は合計35haに及びます。



三連水車の里 あさくら

☎0946-52-9300
国指定史跡である朝倉の三連水車の近くに建つ直売所で、年間約43万人の方が訪れます。2013年の直売所甲子園では決勝大会まで進出しました。柿、梨、ブドウなどの名産品をはじめ、さまざまな野菜や果物が何でも揃うのが魅力です。



※このマップでは、🍓や🍊などのマークが入った場所で表示の時期にフルーツ狩りを体験することができます。
※自動車のナビでは現地がわかりにくいので、必ず事前に電話でお問い合わせのうえ、各農園に訪れてください。

原鶴・杷木エリア

至秋月

至小石原



嘉信果樹園
☎0946-62-1410
FAX 0946-62-1585
【柿】10月中旬～12月上旬

宿葉園
☎0946-62-1230
【ブドウ】8月中旬～9月下旬
【柿】10月中旬～12月上旬

アダナ果樹園
☎090-3324-5389
☎0946-62-1407
【ブドウ】8月上旬～9月中旬
【柿】10月中旬～12月上旬
P有り。トイレ完備。
大型バス可。団体受入可。

松和園
☎0946-62-1082
【ブドウ】8月中旬～9月中旬

梶原一甲果樹園
☎0946-62-1636(直売のみ)
【ブドウ】8月上旬～9月下旬
【柿】11月中旬～12月上旬

梶原農園
☎0946-62-1458
【ブドウ】8月上旬～9月中旬
【柿】10月下旬～12月中旬
梶原農園直売店は、8月上旬～12月下旬営業。旬のぶどうや柿が販売されます。
バス不可。

梶原一甲果樹園直売店
☎0946-62-1636
8月上旬～9月下旬営業。自家農園のぶどうを販売しています。また、原鶴温泉では、毎年5月20日に筑後川の川開きが行なわれ、9月末日まで鵜飼が行なわれます。鵜飼の様子は旅館から出される屋形船から観覧することもできます。

香山昇龍大観音
香山の山頂付近にそびえ立つ日本最大の昇龍観音像。金運や財運など招福開運のご利益があり、毎日多くの観光客が参拝に訪れます。全高28mという巨大さとブロンズ製で深みのある色合い、足下に絡み付く2匹の龍が特徴で、周囲を一巡すると一徳、二巡すると守護が得られるといわれています。

杷木大ひまわり園
国道386号線沿い、道の駅原鶴ファームステーションバスロ入口前には9月になると約16万本のヒマワリが咲き乱れます。期間中はひまわりフェアが開催され、切り花の販売等が行われます。

やまと農園
☎0946-62-0830
☎090-3011-6400
【ブドウ】8月上旬～9月中旬
P有り。大型バス不可。

平成巨峰園
☎0946-62-0743
【ブドウ】8月上旬～9月中旬

養父巨峰園
☎090-4354-6741
【ブドウ】8月上旬～9月上旬くらいまで
【シャインマスカット】8月盆過ぎ～9月中旬
P有り。要予約(事前連絡必須)。団体不可。

道の駅原鶴
ファームステーションバスロ
☎0946-63-3888
1996年創業、福岡県内の「道の駅」第1号店です。朝倉地区の豊富で新鮮な野菜や果物が主に出荷され、秋には「富有柿」をはじめ多くの柿が並びます。その他にも、惣菜・お弁当・漬物など豊富な食材や、バスロでしか手に入らないオリジナル商品も取り揃えてあります。向かいに広がる自社畑には、9月(秋)にはひまわり、2月(春)には菜の花が咲きます。

cafe&gallery SIKI-試器-
☎070-9081-0491
【選べるメイン+お惣菜ランチ】
秋頃～お惣菜のコーナーに旬の果物が並びます。

ひよし農園
☎090-1878-0035
【旬の果物を使ったテイクアウトカフェ】
20品種の葡萄の生産・直売
当園の葡萄を贅沢に使ったジュースやスムージー
旬のフルーツを使ったスイーツ
厳選した素材で作った米粉のバスクチーズケーキ

原鶴温泉
九州屈指の名泉。豊かな湧出量を誇り、お湯は無色無臭、透明感があり、少しぬめり気もあることから肌がなめらかになり、W美肌の湯とも言われています。また、原鶴温泉では、毎年5月20日に筑後川の川開きが行なわれ、9月末日まで鵜飼が行なわれます。鵜飼の様子は旅館から出される屋形船から観覧することもできます。

原鶴温泉旅館協同組合
【原鶴温泉ご案内】
☎0946-62-0001
原鶴温泉内旅館や周辺観光の案内をしています。宿泊やお食事、観光のことなどお気軽にお問い合わせください。



うきは市

※このマップでは、🍇や🍊などのマークが入った場所で表示の時期にフルーツ狩りを体験することができます。
※自動車のナビでは現地がわかりにくいので、必ず事前に電話でお問い合わせのうえ、各農園に訪れてください。

朝倉市フルーツカレンダー

果実名	品種名	特徴	収穫期	4月	5月	6月	7月	8月	9月	10月	11月	12月	1月	2月	3月	
桃	日川	果汁が多く糖度も11~12度と高め。果肉はほどよいかたさを持ち、大きさは250g前後です。														
	あかつき	果実は250~300gほどで玉揃いがよく、ふっくらとした扁円形をしています。果皮の色は全体に桃色に色付いています。皮は、熟すと手で綺麗に剥くことができます。肉質は緻密で溶質ですがしっかりと硬く日持ちが優れています。染み出す甘い果汁は桃ならではの美味しさを感じさせてくれます。														
	川中島	大きさは約250~350gと大きめで、果肉がややかたく歯ごたえがあり、日持ちがよいのが特徴。糖度が高いので、甘くてかための桃が好きなお人におすすめです。														
ブルーベリー	—	小さな粒の中に甘酸っぱさが詰まった「ブルーベリー」。ケーキやジャムなどの材料としても人気のある果実です。														
すもも	大石早生	黄緑色の果皮は成熟にしたがって赤く染まり、完熟すると果皮全体が鮮紅色に染まります。果肉は淡い黄色でやわらかく、食べるとジューシーでさわやかな甘酸っぱさが口の中に広がります。														
	ソルダム	果重は80~100gと大きめで日持ちがよく、甘みと酸味が調和した人気種です。果肉はおいしいような濃赤色をしています。														
	貴陽	果重が200g前後と大きく、果皮は紅色で果肉は淡黄色。糖度が高く適度な酸味もあり、果汁も多いので人気があります。また日持ちも比較的良いです。														
梨	幸水	上品でさわやかな甘みです。果肉がやわらかく、シャリシャリとした歯ざわりで水分が豊富です。														
	豊水	豊水は、幸水より大きめで、味見も幸水と同じように甘みが強く、水分豊富で、果肉がやわらかいのですが、少し酸味を含んでおり、甘酸っぱいです。後味がさわやかです。														
	あきづき	肉質は柔らかく酸味は少なく多汁で、甘みは幸水よりも高いのが特徴です。日持ちも良く、品質は極上です。														
	新高	果肉が柔らかく、甘みに味わいがあり、香気に富んで味と香りが調和しています。表面も滑らかで、果肉はやさしい歯ざわりをしており、口の中に美味しさが広がります。大型で大きなものは1Kgにもなり、見た目にも立派な品種です。														
	新興	新興梨の特徴は果汁たっぷり、酸味と甘みのバランスが良く、貯蔵性が高いのが特徴です。酸味の中にもまろやかさがあり、紅葉の頃に完熟します。														
	愛宕	年末の贈り物として大好評！梨の王様と呼ばれ超大果な品種です。肉質は柔らかく果汁が多く日持ちが良いのが特徴です。														
ぶどう	巨峰	果皮は濃い紫黒色をしていて、果肉は淡い緑色。しりあがりがある果肉は甘みが強く、果汁も豊富です。														
	ピオーネ	最高の品質とボリューム。巨峰より大きな粒で、高糖度です。食味もよく爽やかな香り、さらに「種無し」なので、大人気のぶどうです。														
	シャインマスカット	果皮は緑黄色で果粒の重さは10~15g程度。糖度は18~20度と高く、酸味は控えめ。しりあがりがある果肉は果汁が豊富でマスカットの芳香を持ちます。果皮が薄くてやわらかく、皮ごと食べられるのも特徴の1つです。														
	翠峰	一言で言うと、大きな粒!!! マスカットと同じ青系ぶどうで最大級です！種無しで味はあっさりとした甘みのある味です。「濃厚なのはちょっと…」という方にはぴったりの品種です！														
	ニューベリー	果粒は黒に近い紫色のやや大粒のブドウです。果肉は皮を剥いた表面は赤紫色で、果肉自体は薄い黄緑色です。果汁が多く、とても甘い上にそれを支える酸味もしっかりとあり、濃厚な美味しさを感じさせてくれます。														
	瀬戸ジャイアンツ	皮が薄いので、食べた時の「パリッ」と弾けるような食感があり。そのあとに爽やかな甘酸っぱさが口の中に広がります。														
	藤稔	藤稔(ふじみのり)の最大の特徴は、粒の大きさです。通常でも500円玉ほどの直径があります。また、とても甘く、栽培方法によってはかなり高い糖度に仕上がります。甘みは果皮の色が濃いほど強いと思って良いでしょう。														
柿	西村早生	昔から愛され続けてきた、ゴマの入ったような柿です。食味は、果肉がやや固めで、サッパリとした味の特徴です。														
	早秋	着色は鮮やかな濃いオレンジ色で、果汁が多くジューシーなのが特徴です。甘くて美味しい早秋をどうぞ！														
	太秋	色が少し青いうちに食べると、シャキシャキ感があり新感覚の味が楽しめます。色があまり付いてなくても甘くて美味しいのが、この品種の特徴です。														
	伊豆早生	9月下旬~10月末まで出荷のある完全甘柿です。甘みも食味も良い人気のある柿で、完熟の柿をシャーベットにして食べてもOKの柿です。														
	松本早生富有	丸みのあるふっくらとした形をしており、明るい橙色の果皮はひび割れなどが入っていません。果肉は比較的柔らかくめで富有柿らしい食感と甘さを備えています。														
	貴秋	大きさは350g前後と大きく、表皮の色は赤みが濃く感じられるオレンジです。食感もゴリゴリ感やサクサクとした歯ざわりではなく、滑らかで果汁が染み出す感じ。くどさが無く、後味の良い甘さが魅力です。														
	富有柿	果実は丸に近い四角で、果皮はすべすべして光沢があります。果肉は緻密でとろけるような柔らかさがあり、甘く、果汁が多いのが特徴です。														
	秋王	福岡県が2010年度に開発した新品種。従来品種と比べて糖度が高く、さくさくとした食感とこれまでにない優れた食味で、種がほとんどないのが特徴です。														
いちご	あまおう	果実が大きく形が整っている。赤くてつやが良い、糖度が高いのが特徴です。「あ」かい、「ま」るい、「お」おきい、「う」まいの頭文字をとって「あまおう」と名づけられました。														
	柘井ドーフィン	果皮は赤褐色で、白い果肉の中心が淡い赤になります。程よい甘味とさっぱりとした風味があります。														
	とよみつひめ	福岡県のみで栽培される「とよみつひめ」。果肉がやわらかく甘みが強いのが特徴です。														

朝倉市内 観光農園

地区	農園名	連絡先	種類	期間	備考
秋月・甘木	長野柿園	☎0946-25-0192	柿	10月中旬～11月下旬	団体要予約
秋月・甘木	秋月観光 梨狩り園	☎0946-25-1933(園)	梨	8月上旬～10月	トイレ有り・直売のみ
秋月・甘木	梨の大生園	☎0946-25-0242	梨	8月下旬～11月上旬	P有り・大型バス要相談
秋月・甘木	井上農園	☎0946-25-0530	梨	8月上旬～10月中旬	直売のみ(宅配可)
秋月・甘木	山見梨もぎとり園 山崎農園	☎090-8915-3644	梨	8月上旬～10月中旬	P有り・大型バス要相談
秋月・甘木	山見梨もぎとり園 田口農園	☎080-1976-6441	梨	8月上旬～10月中旬	P有り・大型バス要相談
秋月・甘木	山見梨もぎとり園 川上(英)農園	☎090-7154-3041	梨	8月上旬～10月中旬	P有り・大型バス要相談
秋月・甘木	山見梨もぎとり園 稲葉農園	☎090-7156-2141	梨	8月上旬～10月上旬	P有り・大型バス要相談
秋月・甘木	長野幸水園	☎0946-25-1098	梨	7月下旬～10月下旬	P有り(乗用車のみ可) 大型・マイクロバスの場合は、 秋月駐車場まで送迎可
秋月・甘木	太田ぶどう園	☎0946-25-0512	ブドウ	8月中旬～9月中旬	P有り・大型バス可 団体受入可
秋月・甘木	旬菜 いたや	☎080-1796-5774	巨峰・シャインマスカット	8月上旬～9月末	直売のみ・大型バス可(1台)
秋月・甘木	ブルースターファーム	☎090-1925-9188	ブルーベリー	7月上旬～8月中旬	直売のみ
高木・朝倉	林橋と葡萄の樹	☎0946-52-0913	リンゴ	8月中旬～10月中旬	中型バスまで可 いちじくは直売のみ
			ブドウ	8月中旬～10月中旬	
			イチゴ	1月～5月(連休くらい迄)	
			柿	10月上旬～11月上旬	
高木・朝倉	町田梨園	☎080-1793-5682	梨	8月上旬～10月上旬	大型バス可
高木・朝倉	朝倉マルシェ 果樹蔵	☎070-3107-2226	イチゴ	1月中旬～5月上旬	要予約・ 大型バス要相談・ 中型・マイクロバス可
高木・朝倉	一梨園	☎080-5265-1358	梨	8月上旬～10月下旬	大型バス可
高木・朝倉	梨華園	☎080-1776-8238	梨	8月上旬～10月	大型バス可
高木・朝倉	信ちゃん果樹園	☎080-6409-5872	ブドウ	8月中旬～9月上旬	事前に予約 バス要相談 (マイクロバス可)
			柿	11月上旬～12月上旬	
高木・朝倉	キッズベリーガーデン	☎090-3463-7761	ブルーベリー	6月上旬～8月中旬	P有り 要予約 大型・中型バス不可 マイクロバス可(1台)
原鶴・杷木	平成巨峰園	☎0946-62-0743	ブドウ	8月上旬～9月中旬	P有り バス等要確認
原鶴・杷木	養父(父)巨峰園	☎090-4354-6741	巨峰・シャインマスカット	8月上旬～9月上旬	P有り 団体受入不可
原鶴・杷木	アダチ果樹園	☎090-3324-5389 ☎0946-62-1407	ブドウ	8月上旬～9月中旬	P有り トイレ有り 大型バス可 団体受入可
			柿	10月中旬～12月上旬	
原鶴・杷木	宿葉園(しゅくばえん)	☎0946-62-1230	ブドウ	8月中旬～9月下旬	バス要相談
			柿	10月中旬～12月上旬	
原鶴・杷木	松和園	☎0946-62-1082	ブドウ	8月中旬～9月中旬	バス要相談
原鶴・杷木	梶原一男果樹園	☎0946-62-1636	ブドウ	8月上旬～9月下旬	直売のみ
			柿	11月中旬～12月上旬	
原鶴・杷木	やまと農園	☎0946-62-0830 ☎090-3011-6400	ブドウ	8月上旬～9月中旬	P有り 大型バス不可
			柿	10月中旬～12月上旬	
原鶴・杷木	嘉信果樹園	☎0946-62-1410	柿	10月中旬～12月上旬	中型・マイクロバス可
原鶴・杷木	梶原農園	☎0946-62-1458	ブドウ	8月上旬～9月中旬	P有り
			柿	10月下旬～12月中旬	

※いずれの農園も事前に予約が必要です。フルーツの品種や定休日、駐車場の使用についてもあらかじめお電話にてご確認ください。

朝倉市内 直売所

JA筑前あさくら中央選果場産地直売所

[所在地] 朝倉市三奈木3060-2
 [電話] 0946-23-8341
 [定休日] 土・日・祝 変更になる場合があります
 [営業時間] 10:00～16:00

三連水車の里あさくら

[所在地] 朝倉市山田2192-1
 [電話] 0946-52-9300
 [定休日] 12/31～1/3 1・2月の第3木曜日
 [営業時間] 8:00～17:30

道の駅原鶴ファームステーションバサロ

[所在地] 朝倉市杷木久喜宮1665-1
 [電話] 0946-63-3888
 [定休日] 12/31～1/3
 [営業時間] 8:30～17:30

お問い合わせ

朝倉市商工観光課

福岡県朝倉市甘木 232-1 TEL 0946-52-1428 FAX 0946-28-7141
 URL <http://www.city.asakura.lg.jp> E-Mail syou-kankou@city.asakura.lg.jp