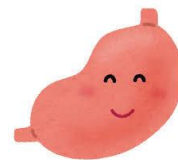


令和元年度から個別検診で

# 胃内視鏡検査(胃カメラ)



が受診できるようになりました。

実施期間:6月~2月

対 象:朝倉市に住民登録をしている

**50歳以上**の方(2年に1回)

料 金:2,500円



※ご予約については、指定医療機関にお問い合わせください。

指定医療機関の詳細は、「住民健診のご案内」をご確認ください。

## 【胃がん検診受診時の注意点】

### ◆胃がん検診は

胃部エックス線(胃透視)又は胃内視鏡検査(胃カメラ)の

**どちらか1つ**しか受診出来ません。

### ◆胃内視鏡検査を受診した**翌年度**は、

胃部エックス線検査・胃内視鏡検査の

**どちらも**受診できません。