

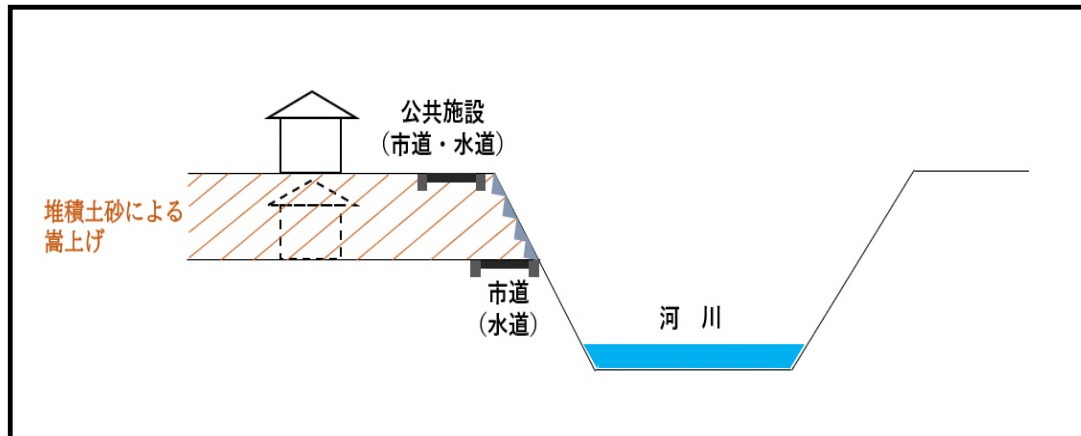
朝倉市復興計画（志波地区 実施計画）

- 安全な居住地の確保と地域の再生方策として、国土交通省 宅地耐震化推進事業（被災宅地における堆積土砂による嵩上げ復旧）を活用し、志波地区において堆積土砂を利用した被災宅地と公共施設の一体的な嵩上げを行い、安心して住むことができる場所を確保する。

工程表

| R2 | R3 | 備考 |
|-------|----|----------------------------|
| 計画・設計 | 工事 | 本陣橋架替工事・北川河川復旧工事と調整を行い整備する |
| | | |

イメージ図



* 嵩上げエリア及び工程については実施のなかで変更になる場合がございます。