

「若者が活躍できる住みよいまちをつくるために」

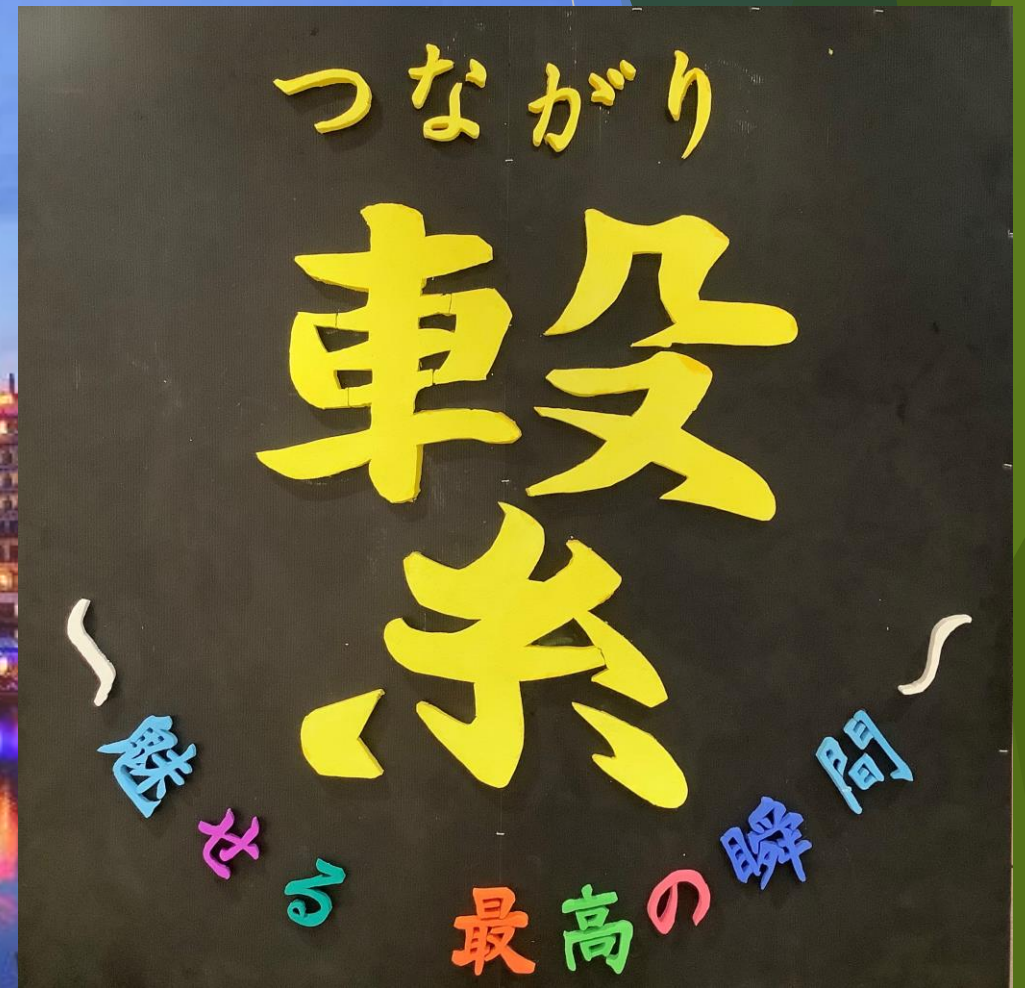
ASAKURA-See!

地域をたくさんの「See!!」で見える化しよう！

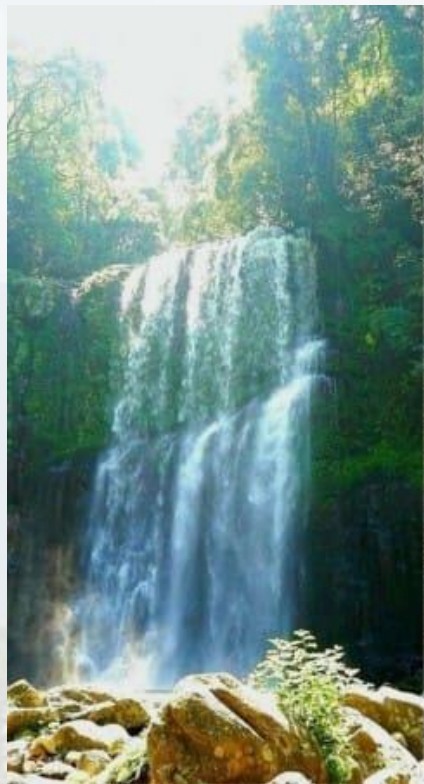
昭和学園高等学校 SHOWAみりよく発信委員会

2021年度 昭和学園高等学校テーマ

繋がろう。



水で繋がる 日田×朝倉市



水郷日田



三連水車

繋がる。日田と朝倉。

ジブンごと。

日田のことと同じように、朝倉のことを考えたい。

朝倉市の未来予想図 高校生の提言
SHOWAみりょく発信委員会からの提案

情報発信・共有コミュニティスペース

ASAKURA-See!

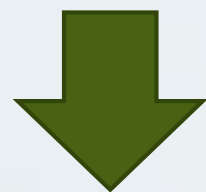
を創ろう！

朝倉市のこと。

ジブンごと。

朝倉三連水車をイメージ

「ひと・もの・暮らし」が
まちづくりの為の重要な
コンテンツとなる。



そこに期待するもの

若者の発信力

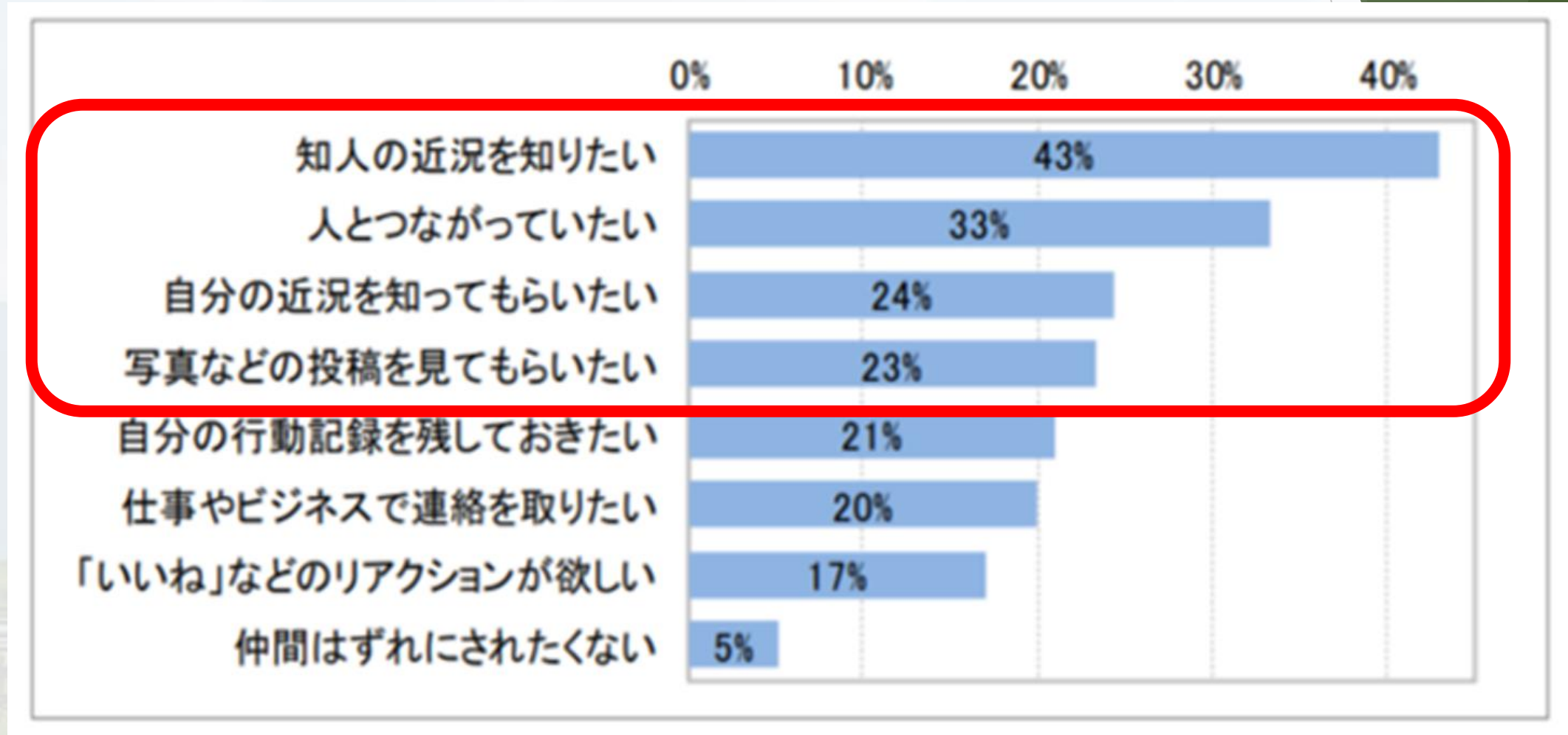


年代別のSNS利用率のまとめ

	Twitter	Instagram	Facebook	LINE	Tiktok
10 代	69.0%	63.4%	28.9%	94.4%	47.9%
20 代	69.7%	64.0%	39.3%	95.7%	20.4%
30 代	47.8%	48.6%	48.2%	94.9%	12.6%
40 代	33.4%	32.5%	35.9%	89.3%	5.5%
50 代	28.1%	30.9%	33.5%	86.3%	6.5%
60 代	9.3%	9.3%	12.1%	67.9%	2.8%

出典：OWNLY SNS＝若者向けとは限らない！年代別のSNS利用率のまとめ

SNSを利用する理由



出典：OWNLY SNS＝若者向けとは限らない！
年代別のSNS利用率のまとめ

若者の発信力はすごい！

SHOWA グループLINE



これおいしいよ。
食べてみ

10月8日(金) 11:00



その翌日

SHOWA グループLINE



これおいしいよ。
食べてみ

10月8日(金) 11:00



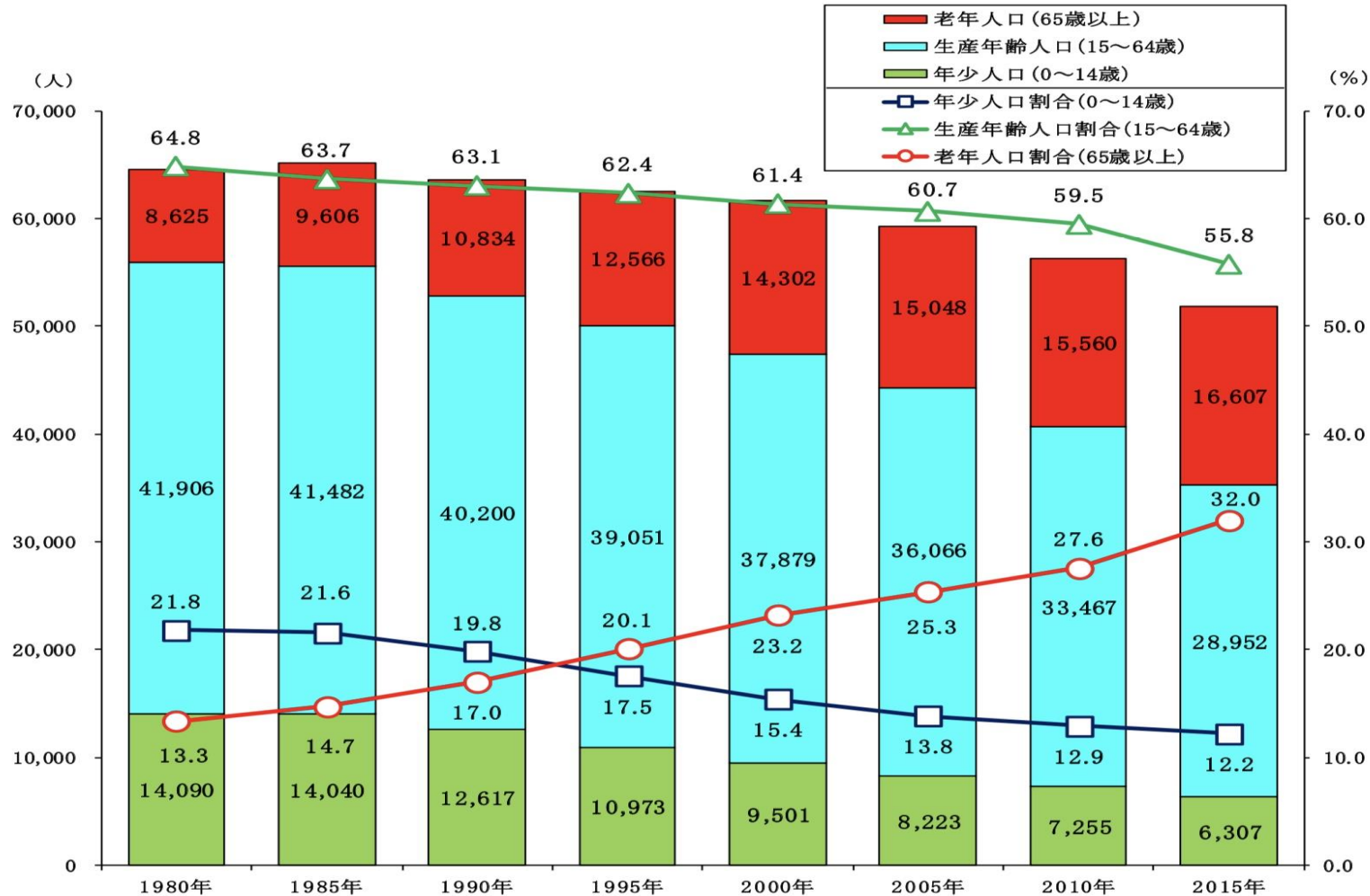
食べてみたけど、
ガチ美味しかった！

10月9日(土) 14:00



持続可能な若者の発信力

■年齢3区分別の人口推移■

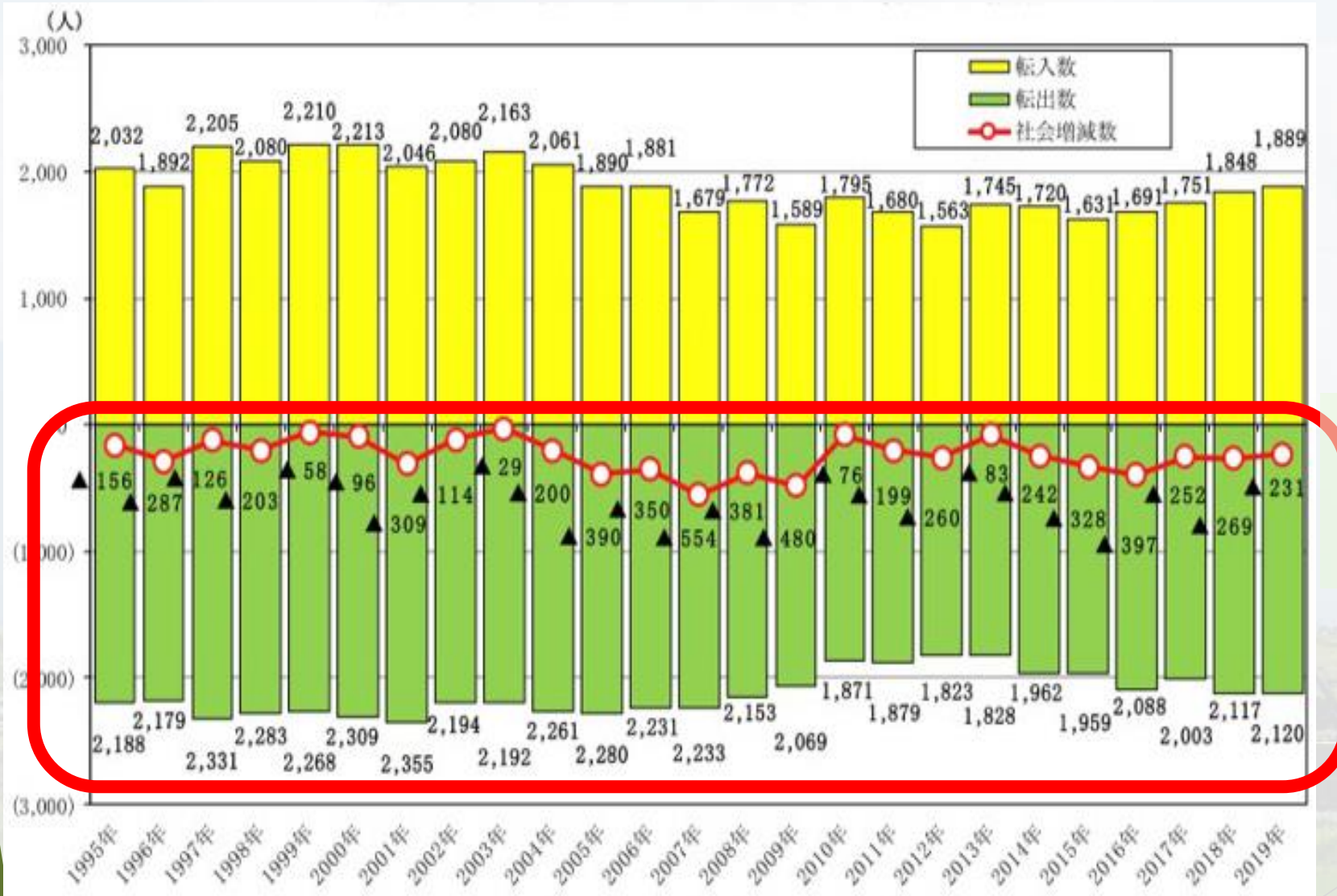


全体の人口減はあるが、
比率に大きな変動はない



**発信できる世代の層も
変動がない**

持続可能な若者の発信力



逆転の発想

転出者の増加
転出者をインフルエンサー
とした情報発信の可能性

若者の発信力の背景にあるもの

若者は「**自慢**」したい。
若者は「**共感**」されたい。
若者は「**共有**」したい。



特にリアルタイムの発信を重視し、
人の繋がりを求める。

今回のテーマ考察

「若者が活躍できる
住みよいまちをつくるために」



若者が“**自慢**できる”まち、**朝倉**。
それをもっと“**共感**”してもらう為に、
“**共有**”＝「見える化」していく。

情報発信の拠点を設置する。

Wifi完備

若者が集う
オープンスペース

情報発信・共有コミュニティスペース

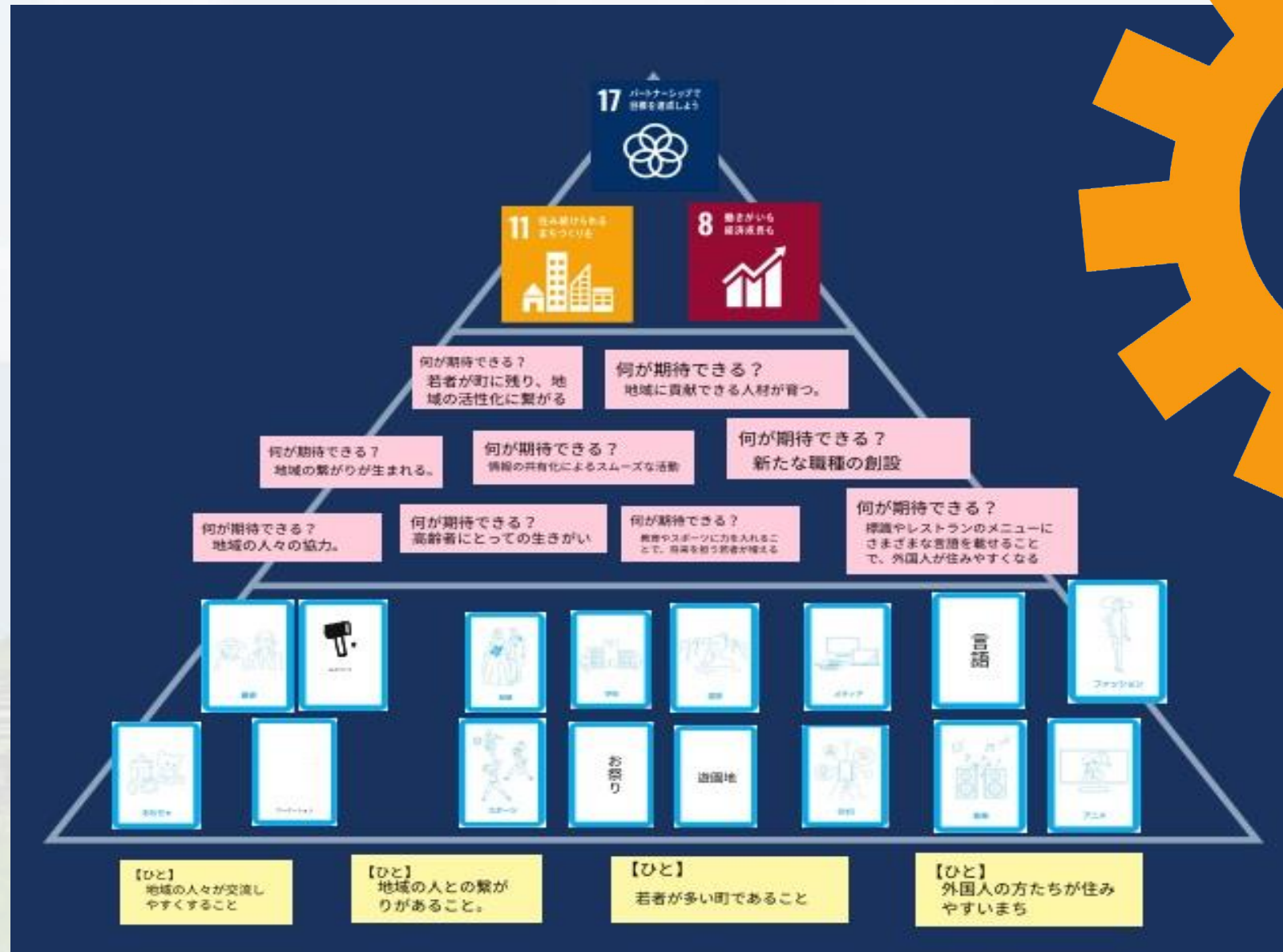
ASAKURA-See!

地域物産の
アンテナショップ

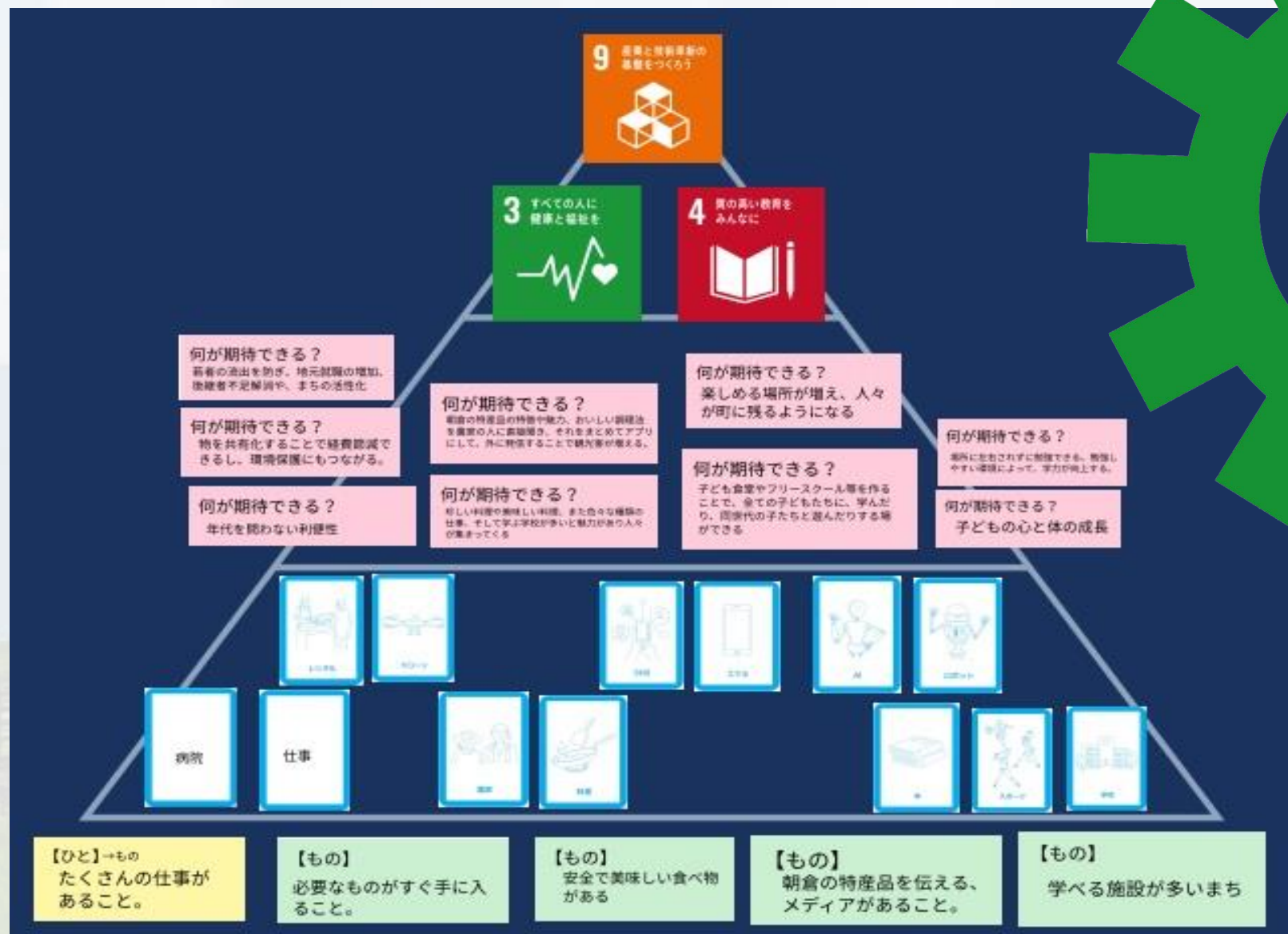
空き家の利用

若者の情報発信の拠点から、
地域交流のコミュニティスペースへ

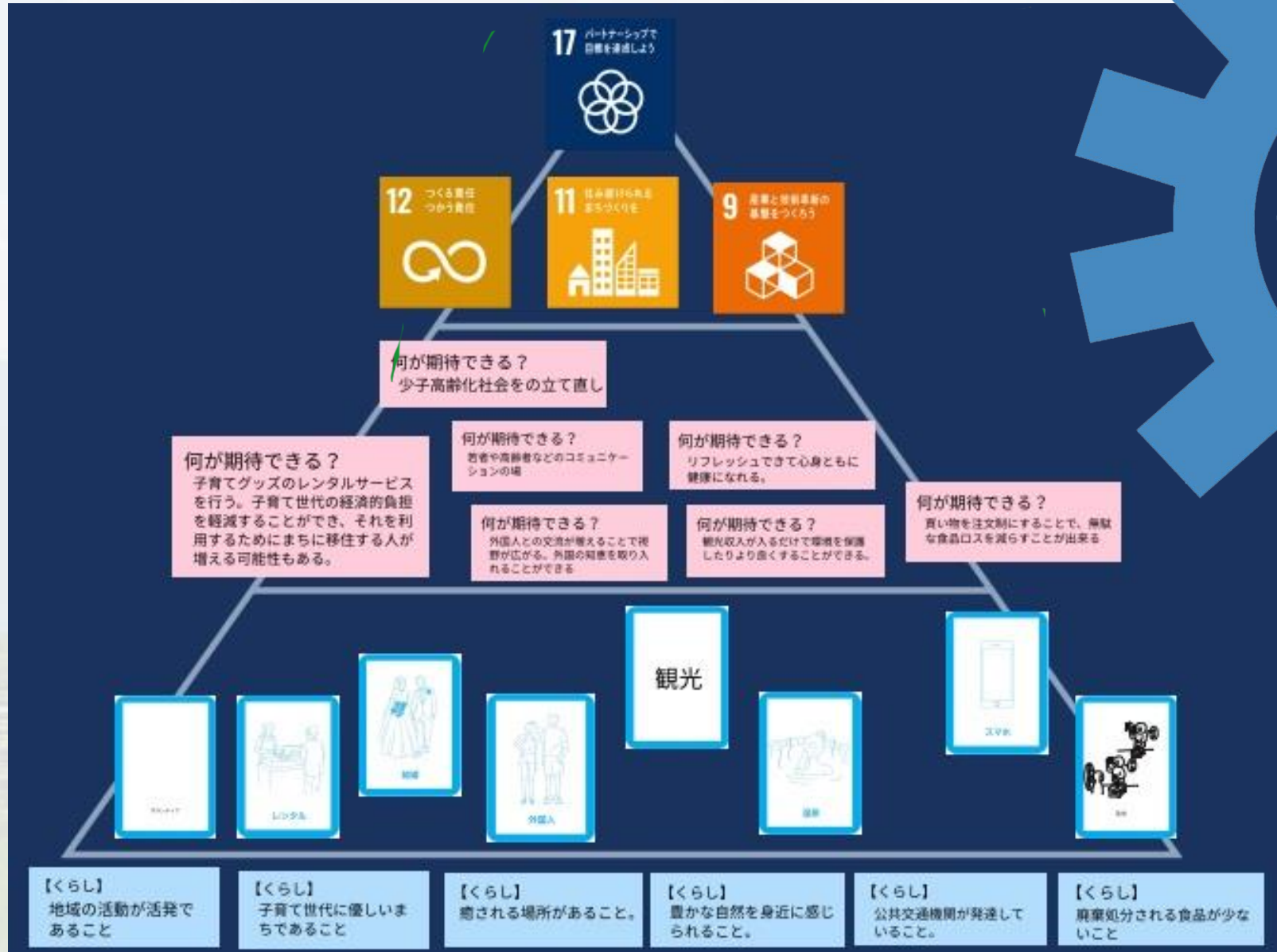
「ひと」によるまちづくり



「もの」によるまちづくり



「暮らし」によるまちづくり

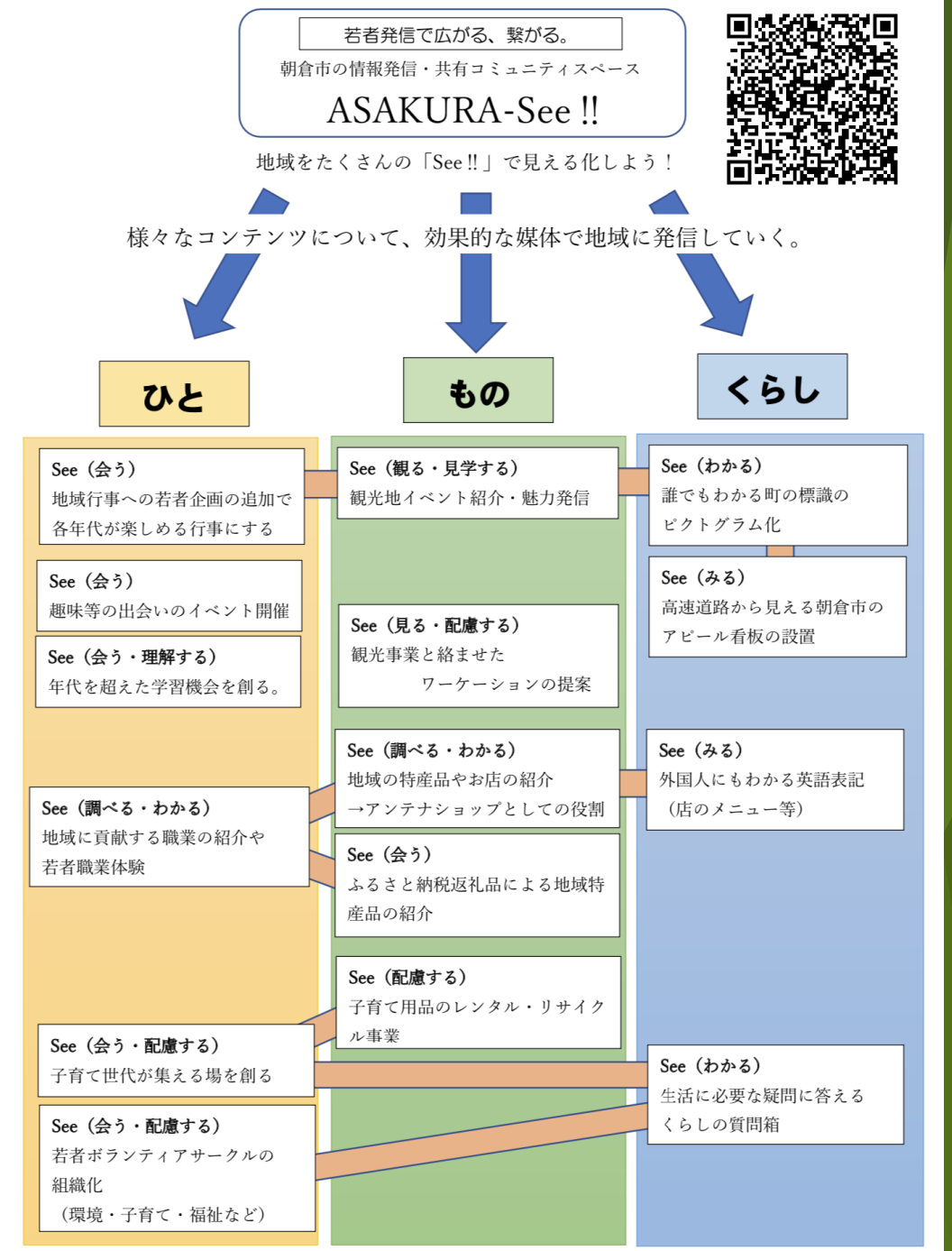


若者の情報発信 [See!] から「繋がる」まちづくり

若者が自慢できるまちを
自分達で創る。

若者の活躍の見える化

若者が住みたいまちへ





情報発信・共有コミュニティスペース

ASAKURA-See!

から始まる

朝倉市の未来。

ご清聴ありがとうございました。

SHOWAみりよく発信委員会