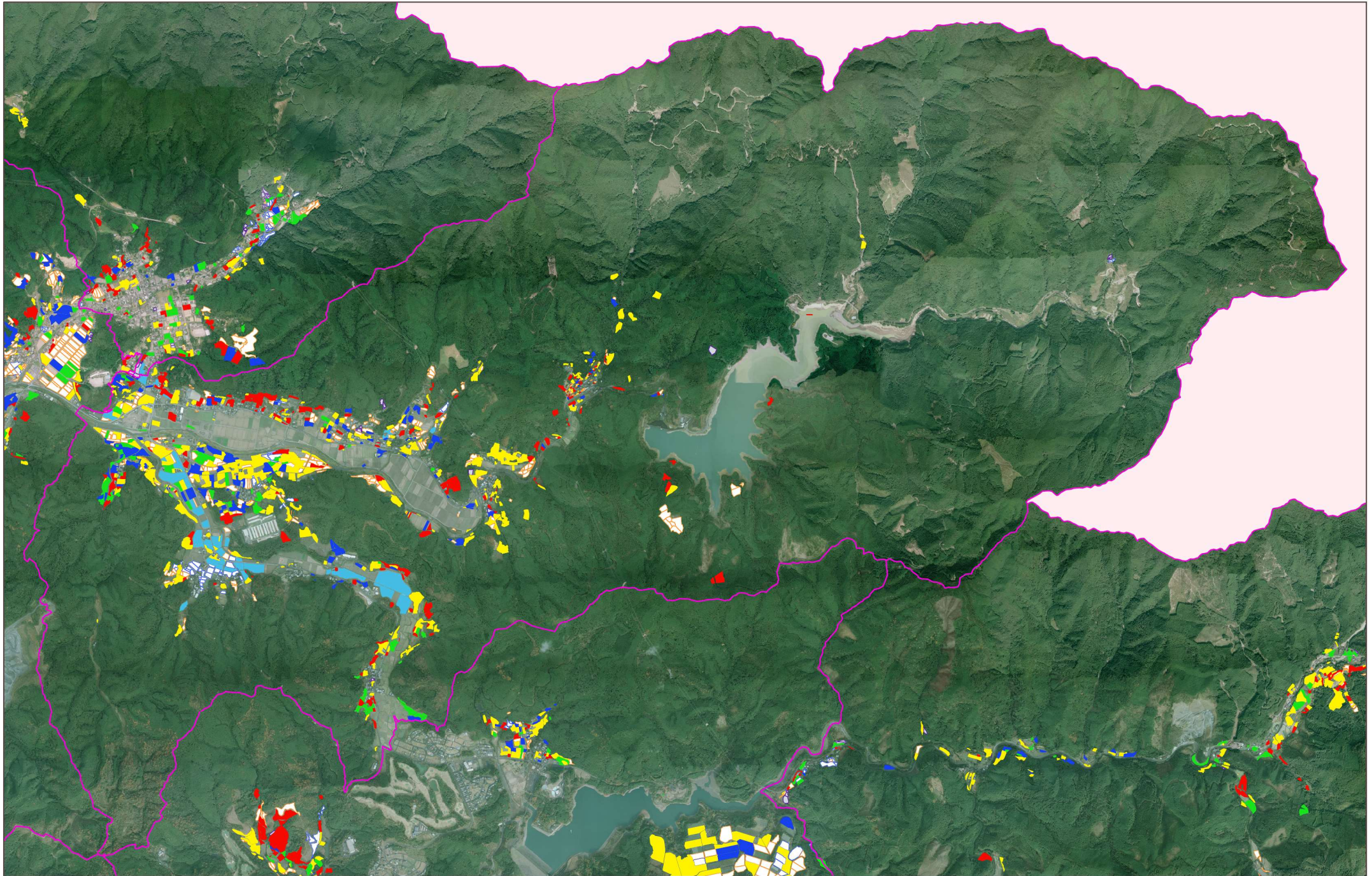


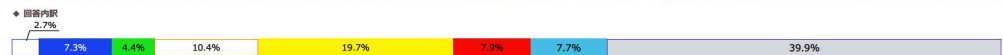
農地利用の現在(2020)の状況図

(2020.1調査)



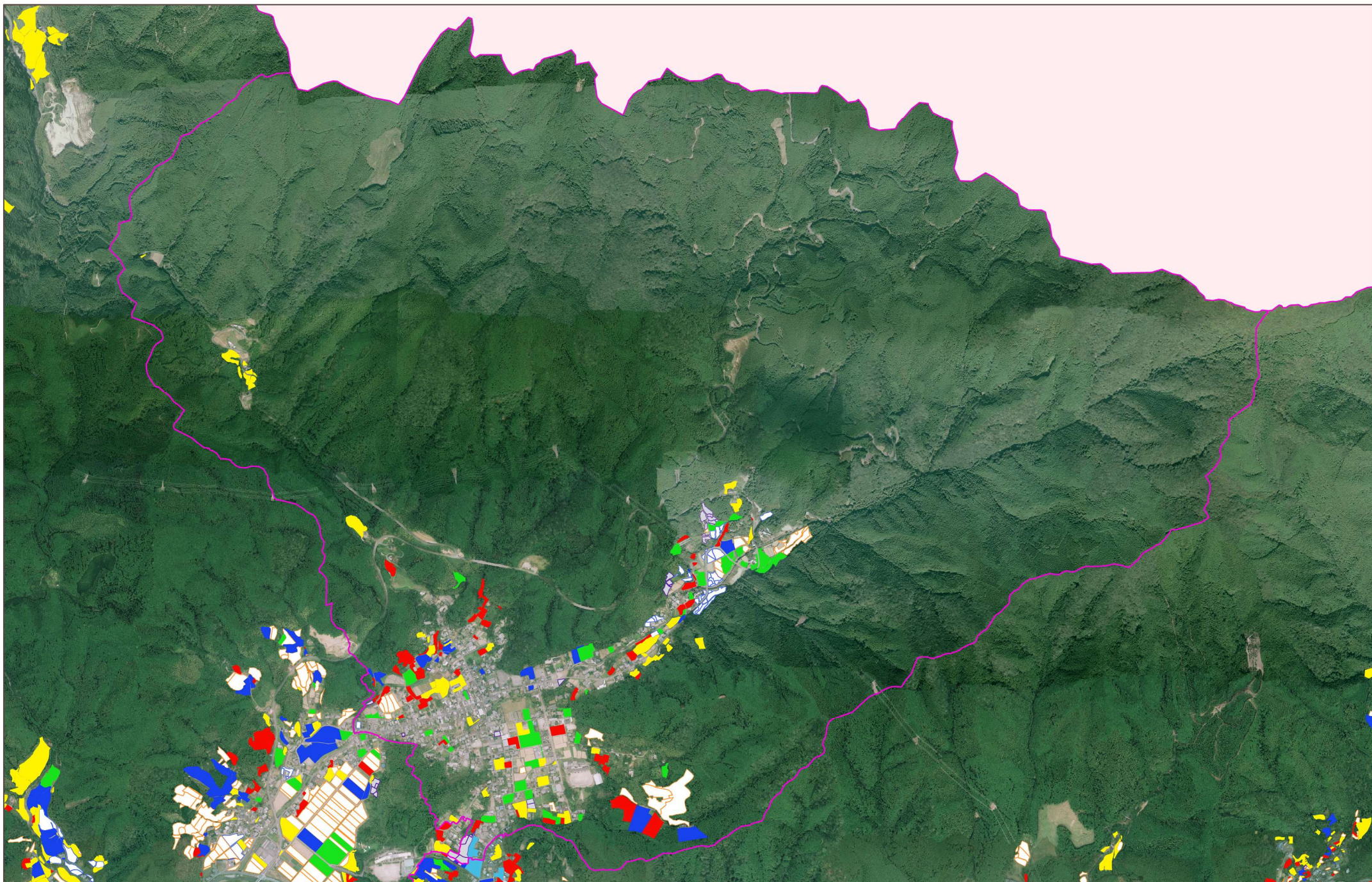
◆ 凡 例

後継者 あり	60歳以下	61~74歳	75歳以上	有効回答数計	法人等	15.1ha
後継者 なし	60歳以下	61~74歳	75歳以上	74.9ha	不明/回答無し	78.7ha
				合 計		103.4ha



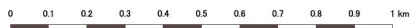
農地利用の現在(2020)の状況図

(2020.1調査)



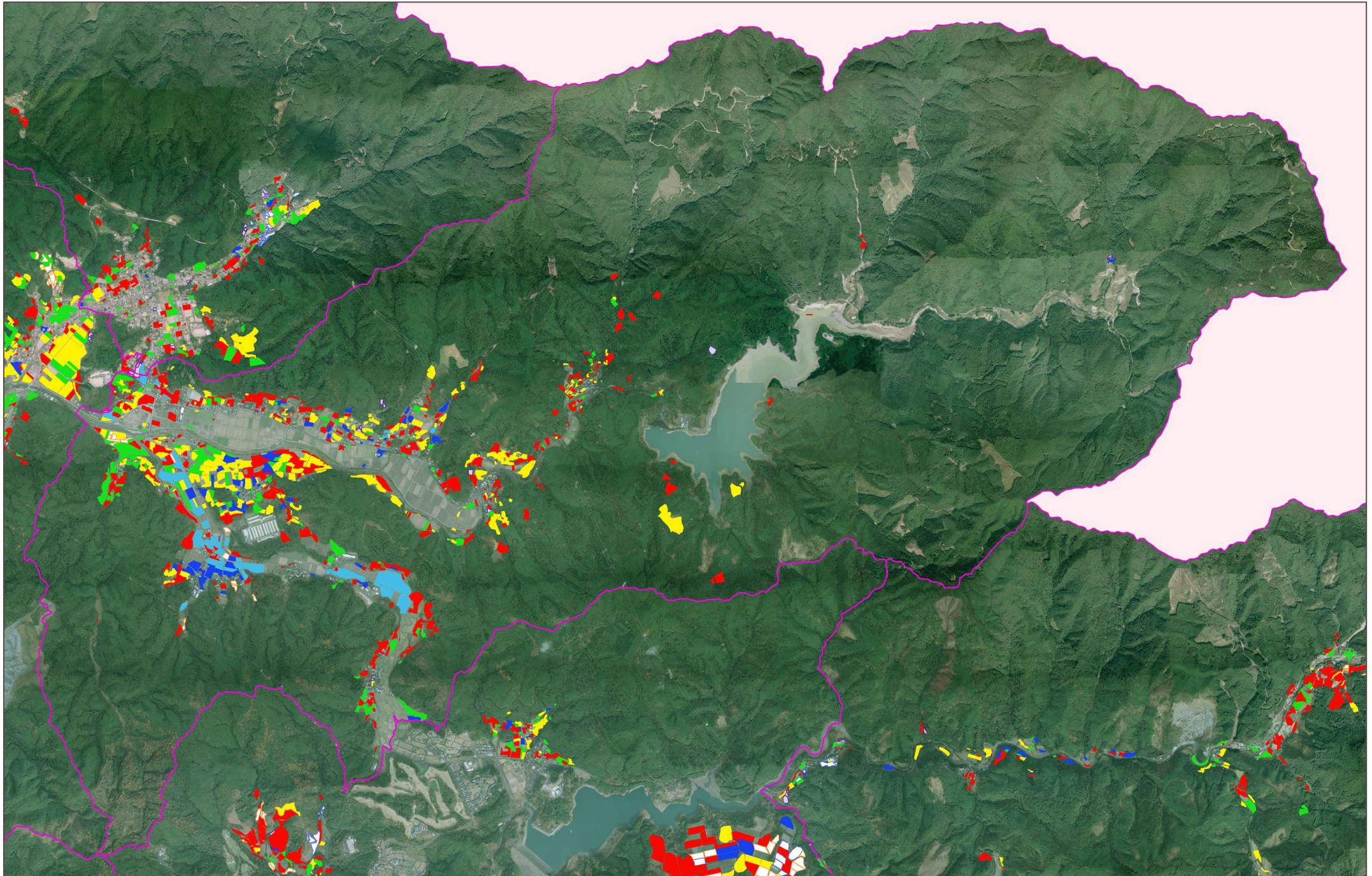
◆ 凡例

後継者あり	60歳以下	61~74歳	75歳以上	法人等
後継者なし	60歳以下	61~74歳	75歳以上	不明/回答無し
有効回答数計				合計
8.5ha				22.0ha
0.2ha				
13.5ha				
18.6ha				



農地利用の10年後(2030)の状況図

(2020.1調査)



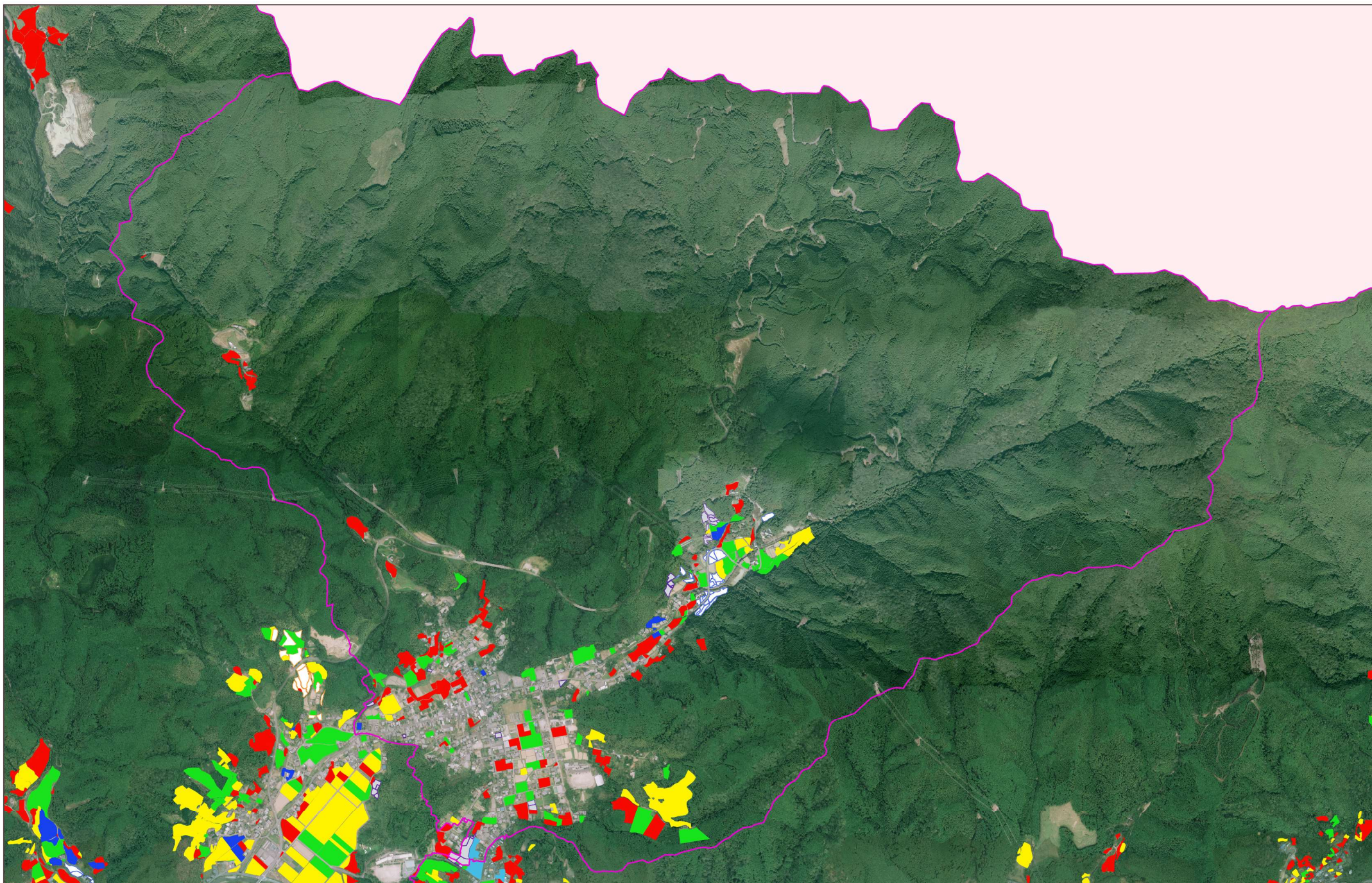
◆ 凡例

後継者あり	60歳以下	61~74歳	75歳以上	28.5ha	法人等	15.1ha
後継者なし	60歳以下	61~74歳	75歳以上	74.9ha	不明/回答無し	78.7ha
合計				103.4ha		



農地利用の10年後(2030)の状況図

(2020.1調査)



◆ 凡例

後継者あり	60歳以下	61~74歳	75歳以上	法人等
後継者なし	60歳以下	61~74歳	75歳以上	不明/回答無し
合計				22.0ha

