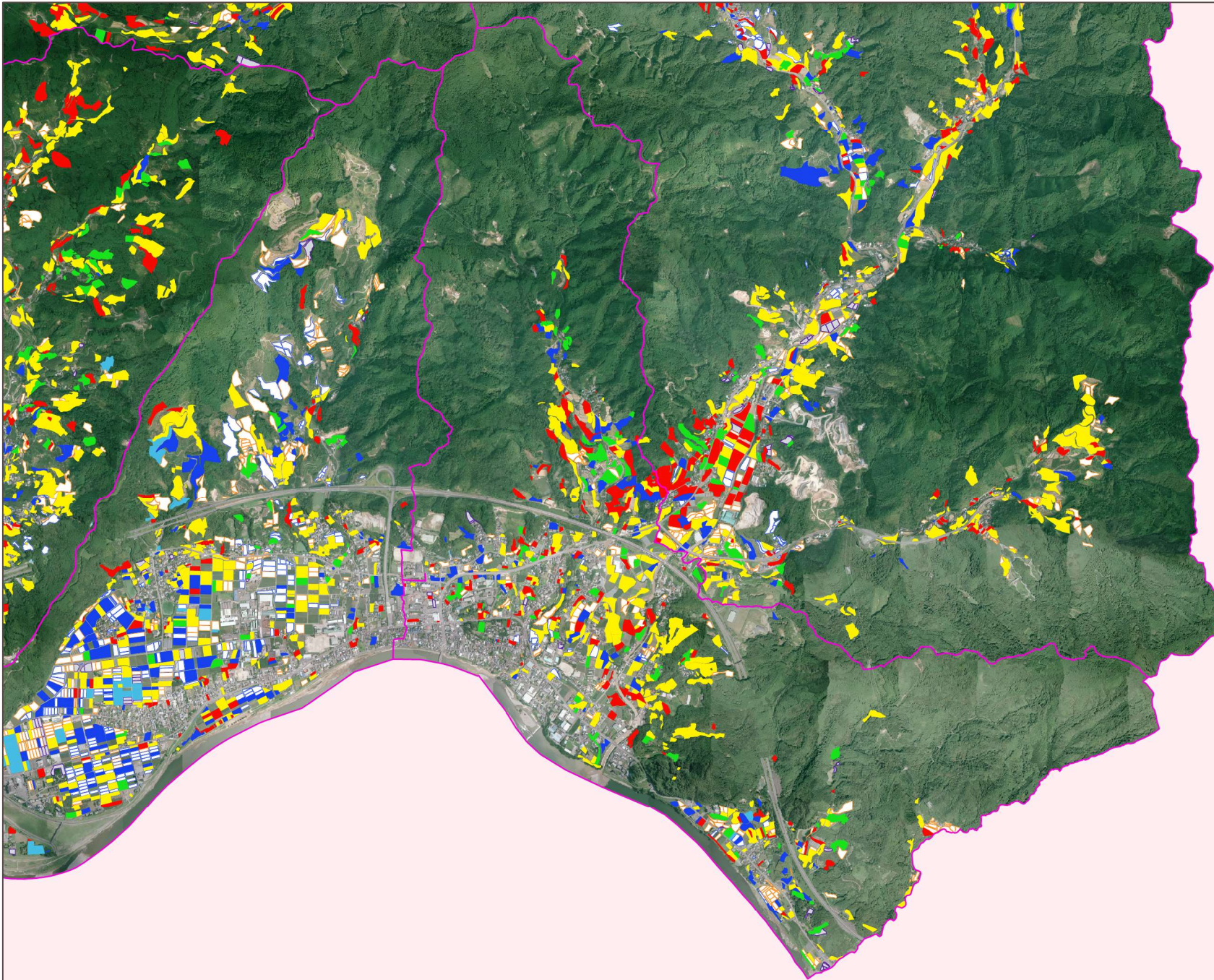


農地利用の現在(2020)の状況図

(2020.1調査)



◆ 凡 例

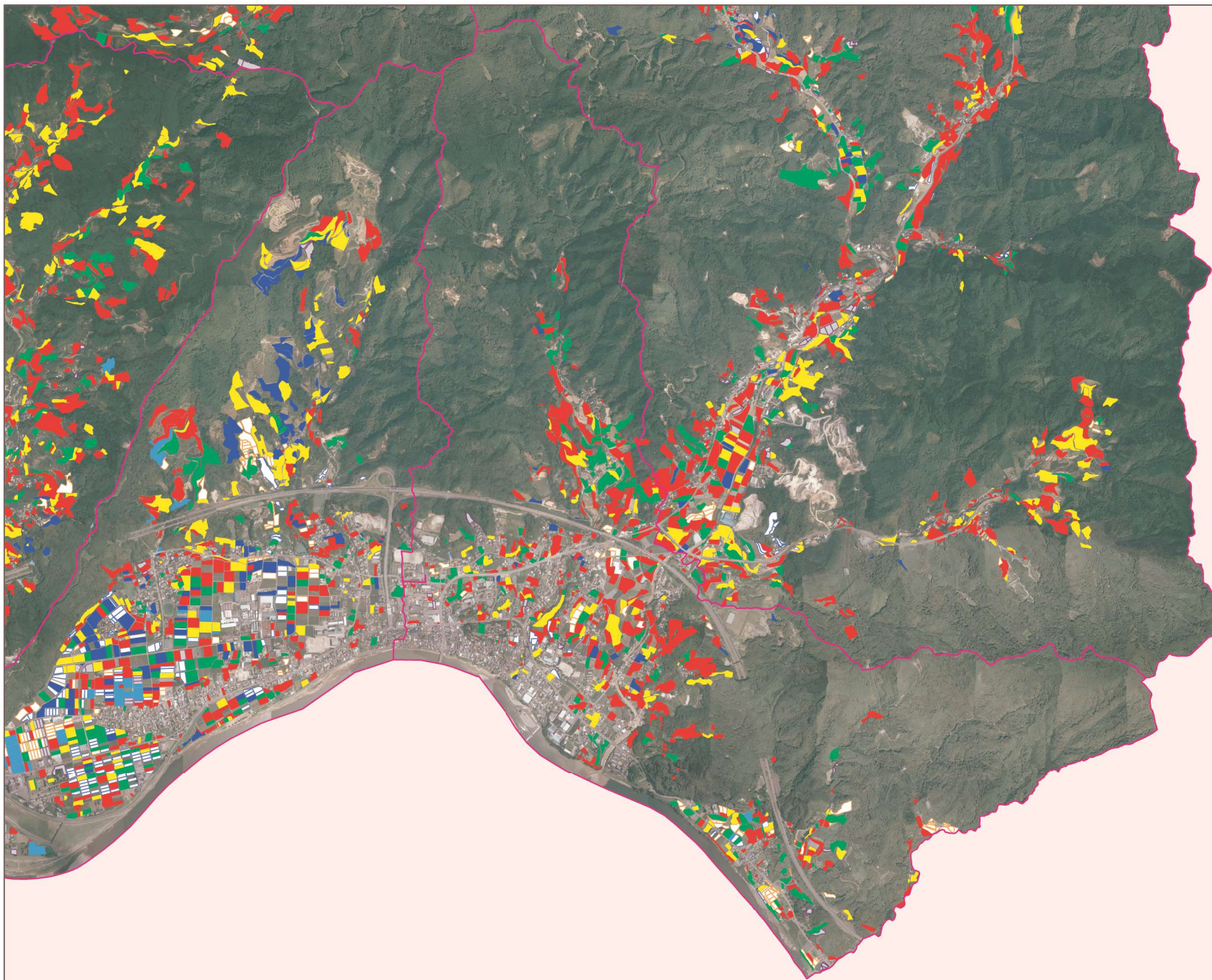
後継者あり	60歳以下	61~74歳	75歳以上	20.4ha	法人等	0.3ha
後継者なし	60歳以下	61~74歳	75歳以上	55.5ha	不明/回答無し	56.4ha
合 計				75.9ha		

◆ 有効回答数計



農地利用の10年後(2030)の状況図

(2020.1調査)



◆凡例

後継者あり	60歳以下	61~74歳	75歳以上	20.4ha	法人等	0.3ha
後継者なし	60歳以下	61~74歳	75歳以上	55.5ha	不明/回答無し	56.4ha
合計				75.9ha		

◆有効回答数計

