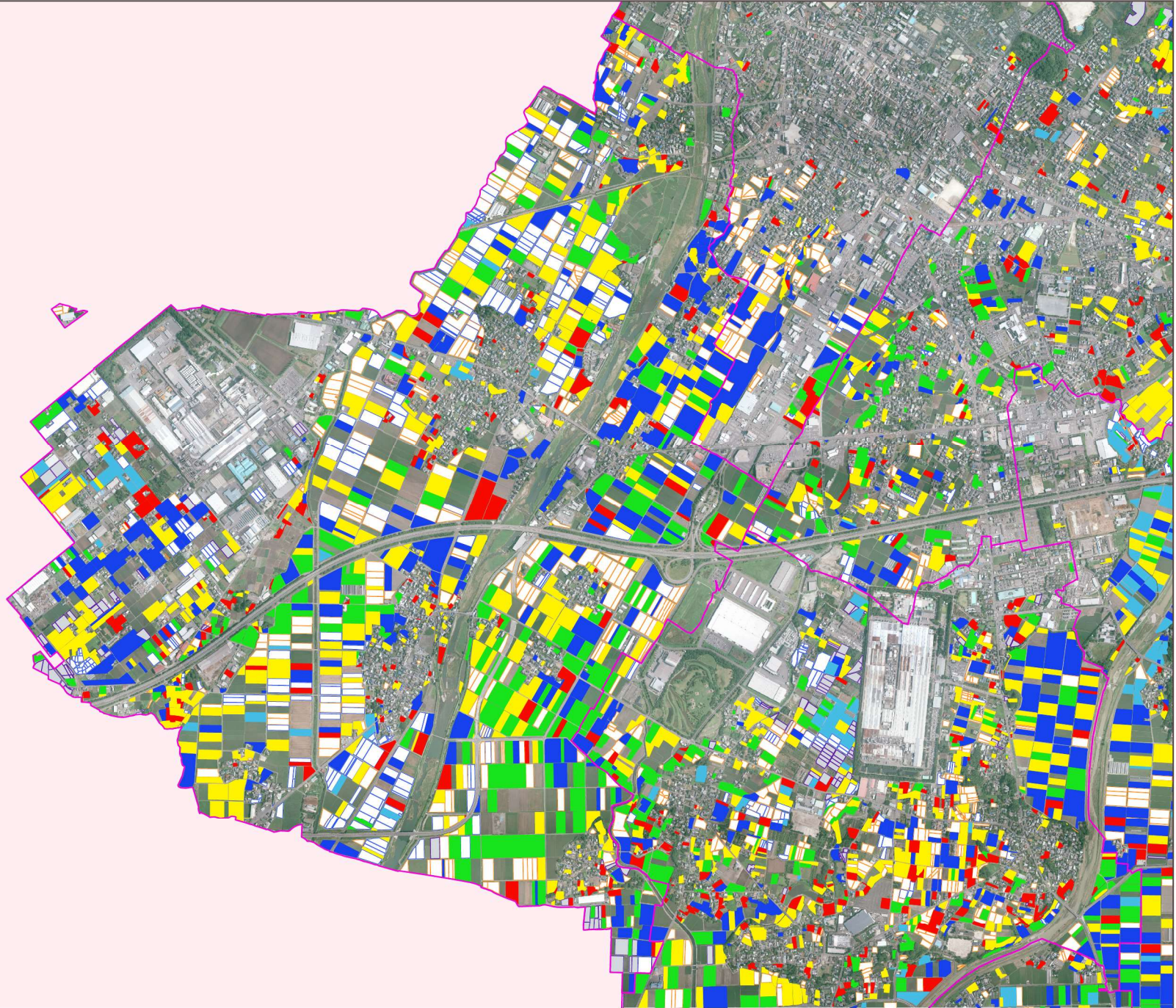


農地利用の現在(2020)の状況図

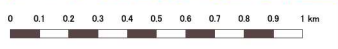
(2020.1調査)



◆ 凡 例

| | | | | | | |
|--------|-------|--------|-------|---------|----------|---------|
| 後継者 あり | 60歳以下 | 61~74歳 | 75歳以上 | 178.0ha | 法人等 | 18.7ha |
| 後継者 なし | 60歳以下 | 61~74歳 | 75歳以上 | 151.6ha | 不明/ 回答無し | 115.6ha |
| | | | | 合 計 | 329.6ha | |

◆ 有効回答数計



農地利用の10年後(2030)の状況図

(2020.1調査)



SCALE: 1/9,142



◆ 凡 例

| | | | | | | |
|-------|-------|--------|-------|---------|---------|---------|
| 後継者あり | 60歳以下 | 61~74歳 | 75歳以上 | 178.0ha | 法人等 | 18.7ha |
| 後継者なし | 60歳以下 | 61~74歳 | 75歳以上 | 151.6ha | 不明/回答無し | 115.6ha |
| 合 計 | | | | 329.6ha | | |

◆ 有効回答数計

