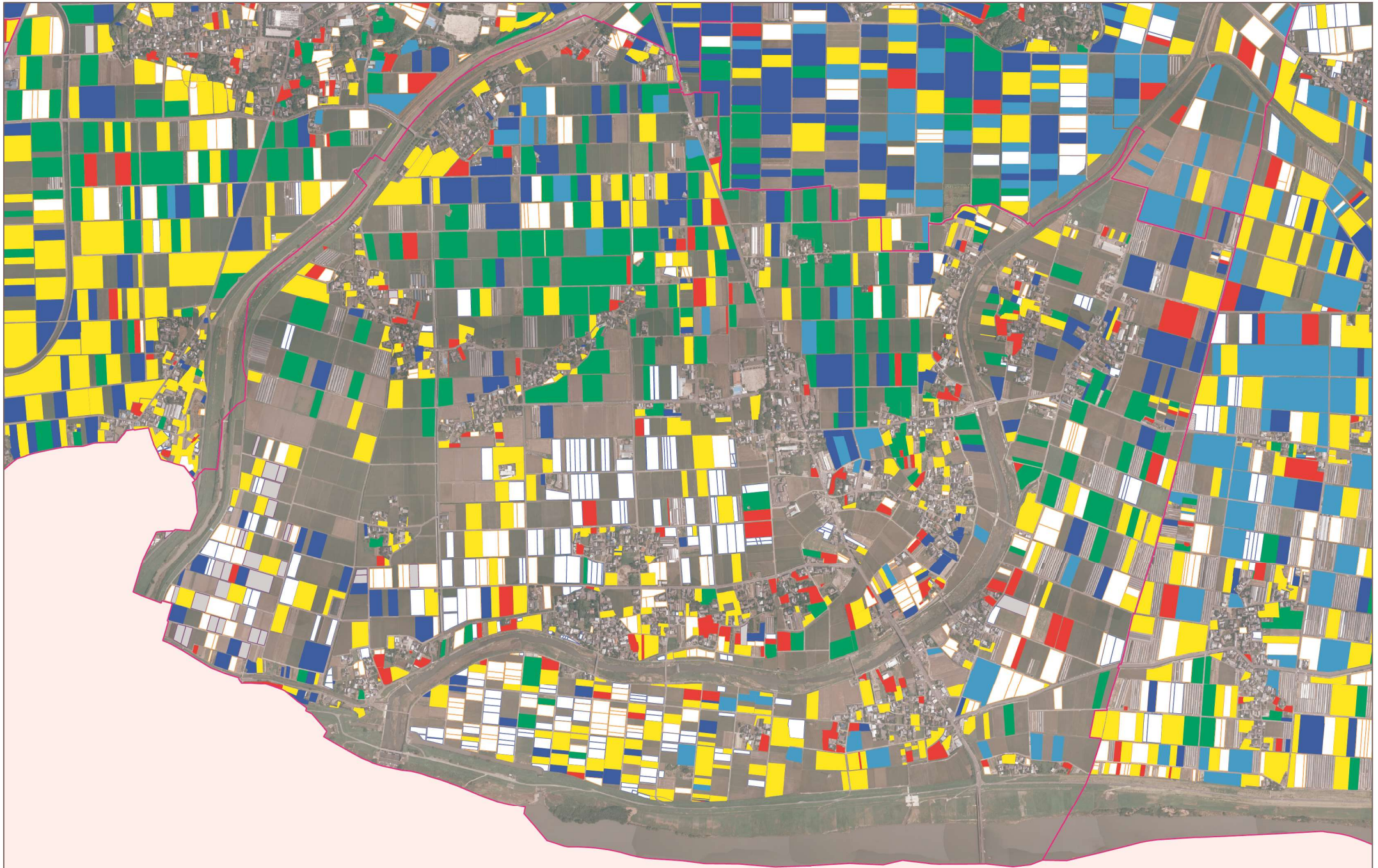


農地利用の現在(2020)の状況図

(2020.1調査)



◆ 凡 例

後継者あり	60歳以下	61~74歳	75歳以上	95.9ha	法人等	137.7ha
後継者なし	60歳以下	61~74歳	75歳以上	83.8ha	不明/回答無し	87.4ha
合 計				179.7ha		

◆ 有効回答数計



農地利用の10年後(2030)の状況図

(2020.1調査)



◆ 凡 例

後継者あり	60歳以下	61~74歳	75歳以上	95.9ha	法人等	137.7ha
後継者なし	60歳以下	61~74歳	75歳以上	83.8ha	不明/回答無し	87.4ha
合 計				179.7ha		

◆ 回答内訳

3.2%	4.1%	19.3%	3.8%	4.4%	12.6%	34.0%	21.5%
------	------	-------	------	------	-------	-------	-------

