

# 農地利用の現在(2020)の状況図

(2020.1調査)

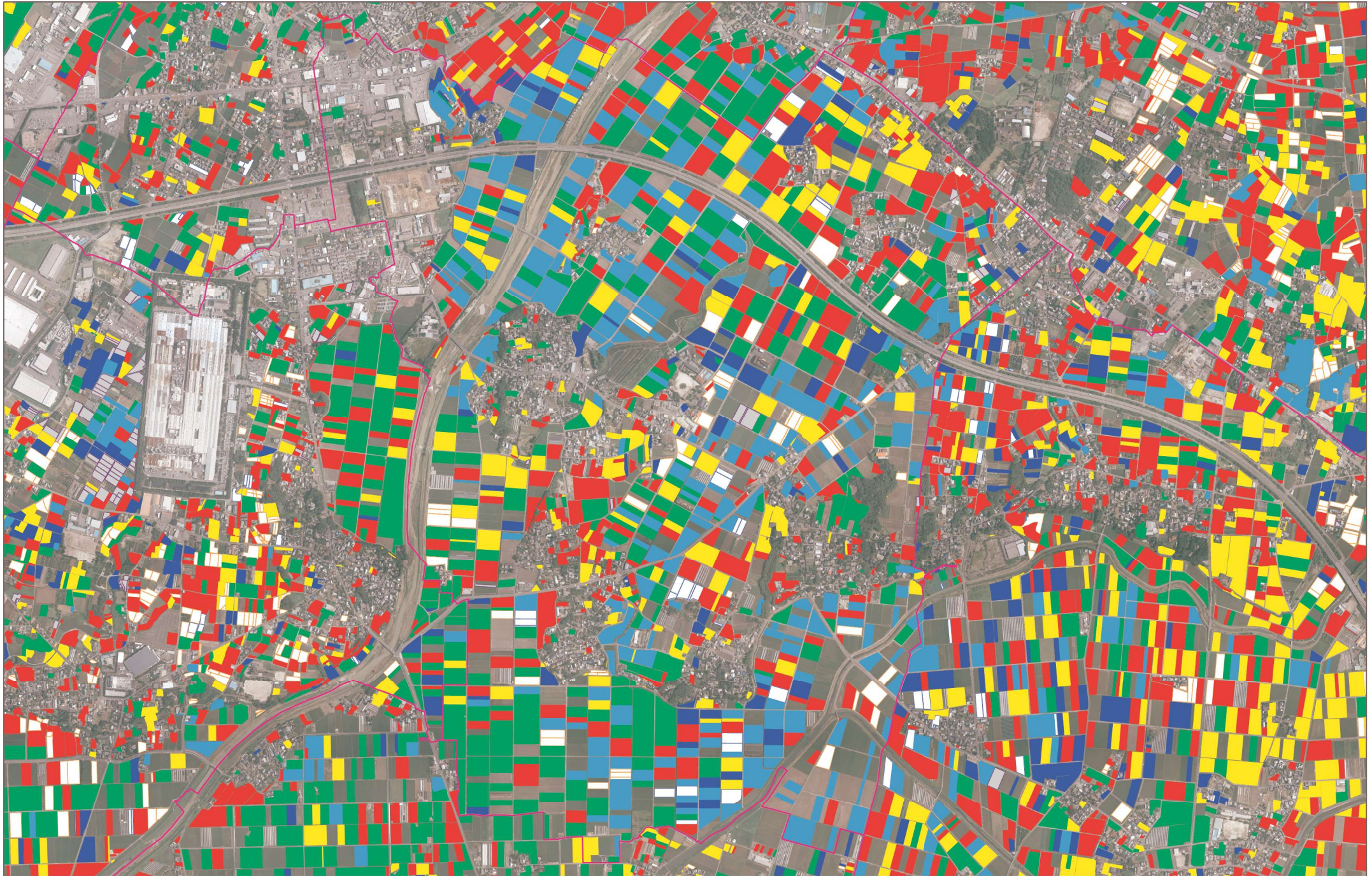


◆ 凡 例	◆ 有効回答数計			◆ 回答内訳	
後継者あり	60歳以下	61~74歳	75歳以上	法人等	82.1ha
後継者なし	60歳以下	61~74歳	75歳以上	不明/回答無し	110.4ha
	合 計				220.7ha



# 農地利用の10年後(2030)の状況図

(2020.1調査)



◆ 凡 例		◆ 有効回答数計		◆ 回答内容	
後継者あり	60歳以下	61~74歳	75歳以上	法人等	82.1ha
後継者なし	60歳以下	61~74歳	75歳以上	不明/回答無し	110.4ha
合 計				220.7ha	

