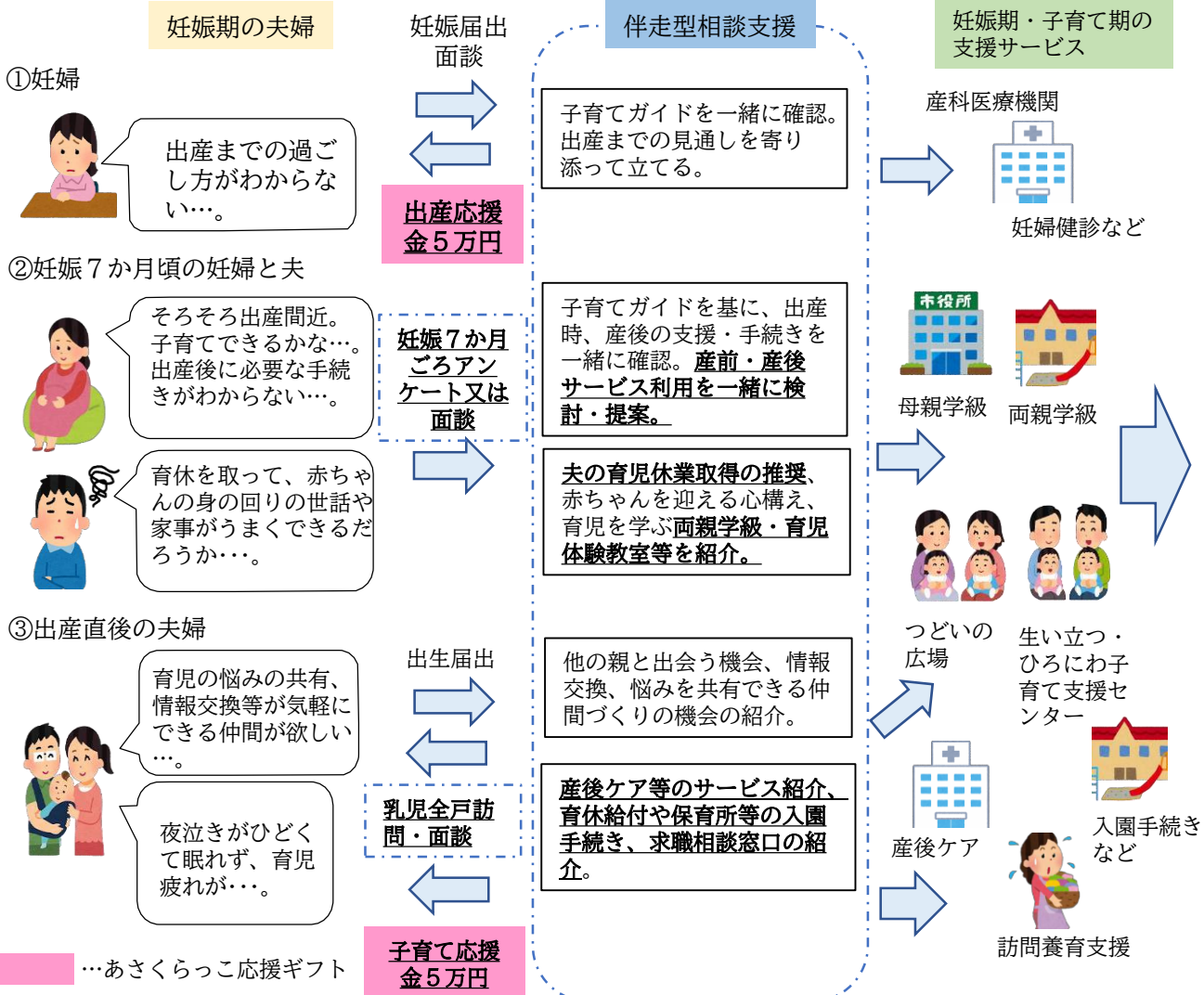




出産・子育て応援交付金事業について

令和5年2月1日～

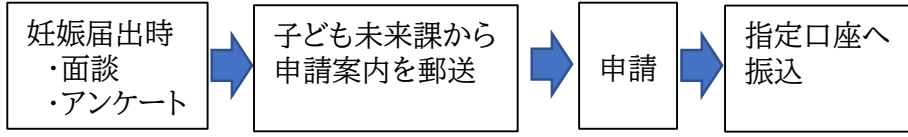
全ての妊婦・子育て家庭が安心して出産・子育てができるようにするため、妊娠届出時から妊婦や低年齢期（0～2歳児）の子育て家庭に寄り添い、出産・育児等の見通しを立てるための面談や、情報発信等を行うことを通じて必要な支援につなぐ、「伴走型相談支援」の充実を行います。また、妊娠・出生届出を行った妊婦等に対し、出産育児関連用品の購入費や、子育て支援サービスに係る経費等に役立てていただけるよう経済的支援を、一体として行います。



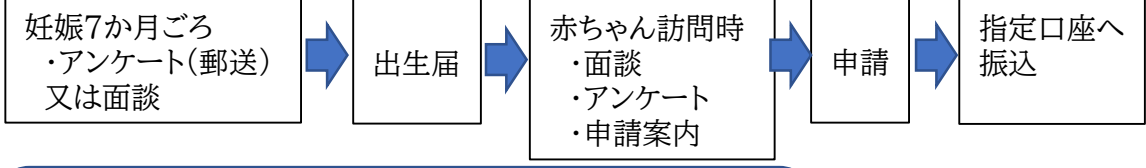
いつでもかかりつけの相談機関とつながり、身近で相談できる安心感・「孤育て化」の防止

○あさくらっこ応援ギフト（経済的支援）について

出産応援ギフト(5万円)



子育て応援ギフト(5万円)



○妊娠期から子育て期（3歳の誕生日まで）に必要な情報を「あさくらきずなメール」で配信しています。登録がまだの方は、この機会にぜひ登録して下さい。

登録はこちらから→



問合せ

○「子育て相談センターあさくらっこ」
0946-28-7340

○あさくらっこ応援ギフトについて
子ども未来課 28-7568